

製品名: 4E BP1 ウサギポリクローナル抗体**カタログ番号: APRab00140**

研究使用のみ

概要

説明	ウサギポリクローナル抗体
宿主	うさぎ
応用	WB,IHC,ICC/IF,FC,IP
反応性	ヒト、マウス、ラット
標識	非共役
修飾	未修正
アイソタイプ	IgG
クローン性	ポリクローナル
形態	液体
濃度	1mg/ml
保存	アリコートし、-20°Cで保存してください（12ヶ月有効）。凍結/融解サイクルを避けてください。
輸送	氷袋
バッファー	リン酸緩衝生理食塩水中のウサギ IgG、pH 7.4、150mM NaCl、0.02%アジ化ナトリウムおよび50%グリセロール。
精製	アフィニティークロマトグラフィー

応用

希釈倍率	WB 1:500-1:1000,IHC 1:50-1:100,ICC/IF 1:50-1:200,FC 1:50-1:100,IP 1:20-1:50
分子量	Calculated MW: 13 kDa; Observed MW: 18 kDa

抗原情報

遺伝子名	EIF4EBP1
別名	EIF4EBP1; Eukaryotic translation initiation factor 4E-binding protein 1; 4E-BP1; eIF4E-binding protein 1; Phosphorylated heat- and acid-stable protein regulated by insulin 1; PHAS-I
遺伝子 ID	1978
SwissProt ID	Q13541
免疫原	標的タンパク質に対応する合成ペプチド

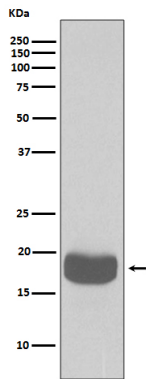
背景

翻訳抑制タンパク質 4E-BP1 (別名 PHAS-1) は、翻訳開始因子 eIF4E に結合してキャップ依存性翻訳を阻害します。4E-BP1 の過剰リン酸化はこの相互作用を阻害し、キャップ依存性翻訳を活性化します。PI3 キナーゼ/Akt 経路と FRAP/mTOR キナーゼの両方が 4E-BP1 の活性を制御します。

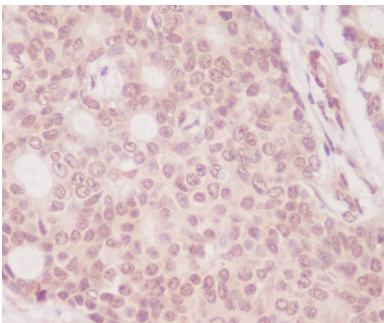
研究分野

エピジェネティクスと核シグナル伝達

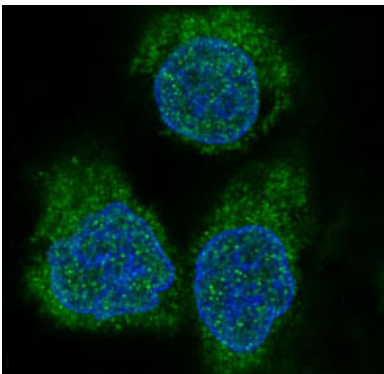
画像データ



4E BP1 抗体を使用した K562 溶解物中の eIF4EBP1 のウエスタン ブロット分析。



eIF4EBP1 抗体を使用したパラフィン包埋ヒト乳癌の免疫組織化学分析。抗原賦活化には高圧高温クエン酸ナトリウム pH 6.0 を使用しました。



eIF4EBP1 抗体を使用した HeLa の 4E BP1 の免疫蛍光分析。