

**製品名: 14-3-3  $\alpha/\beta$  ウサギポリクローナル抗体****カタログ番号: APRab00122**

研究使用のみ

**概要**

説明	ウサギポリクローナル抗体
宿主	うさぎ
応用	WB,IHC,ICC/IF,FC,IP
反応性	ヒト、マウス、ラット
標識	非共役
修飾	未修正
アイソタイプ	IgG
クローン性	ポリクローナル
形態	液体
濃度	1mg/ml
保存	アリコートし、-20°Cで保存してください（12ヶ月有効）。凍結/融解サイクルを避けてください。
輸送	氷袋
バッファー	リン酸緩衝生理食塩水中のウサギ IgG、pH 7.4、150mM NaCl、0.02%アジ化ナトリウムおよび50%グリセロール。
精製	アフィニティークロマトグラフィー

**応用**

希釈倍率	WB 1:500-1:1000,IHC 1:50-1:100,ICC/IF 1:50-1:200,FC 1:50-1:100,IP 1:20-1:50
分子量	Calculated MW: 28 kDa; Observed MW: 28 kDa

**抗原情報**

遺伝子名	YWHAB
別名	YWHAB; 14-3-3 protein beta/alpha; Protein 1054; Protein kinase C inhibitor protein 1; KCIP-1
遺伝子 ID	7529
SwissProt ID	P31946
免疫原	ヒト 14-3-3 アルファ/ベータの合成ペプチド

**背景**

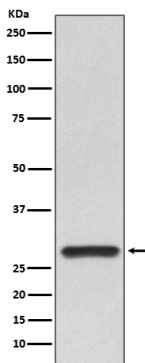
広範囲にわたる一般シグナル伝達経路および特殊シグナル伝達経路の制御に関与するアダプタータンパク質。通常はホスホセリンま

たはホスホスレオニンモチーフを認識することで、多数のパートナーと結合する。結合は一般に、結合パートナーの活性を調節する。骨形成の負の調節因子。

## 研究分野

神経科学

## 画像データ



14-3-3 アルファ/ベータ抗体を使用した Hela 溶解物中の 14-3-3 アルファ + ベータのウェスタン プロット分析。