

**製品名: Rel B ウサギポリクローナル抗体****カタログ番号: APRab00099**

研究使用のみ

**概要**

説明	ウサギポリクローナル抗体
宿主	うさぎ
応用	WB,IHC,ICC/IF,IP
反応性	人間
標識	非共役
修飾	未修正
アイソタイプ	IgG
クローン性	ポリクローナル
形態	液体
濃度	1mg/ml
保存	アリコートし、-20°Cで保存してください（12ヶ月有効）。凍結/融解サイクルを避けてください。
輸送	氷袋
バッファー	リン酸緩衝生理食塩水中のウサギ IgG、pH 7.4、150mM NaCl、0.02%アジ化ナトリウムおよび50%グリセロール。
精製	アフィニティークロマトグラフィー

**応用**

希釈倍率	WB 1:500-1:1000,IHC 1:50-1:100,ICC/IF 1:50-1:200,IP 1:20-1:50
分子量	Calculated MW: 62 kDa; Observed MW: 70 kDa

**抗原情報**

遺伝子名	RELB
別名	RELB; Transcription factor RelB; I-Rel
遺伝子 ID	5971
SwissProt ID	Q01201
免疫原	ヒト Rel B の合成ペプチド

**背景**

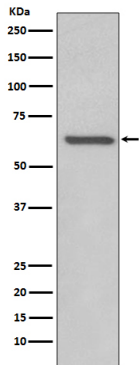
核因子 κB (NF-κB) /Rel ファミリーの転写因子は、炎症および免疫応答において極めて重要な役割を果たします。炎症、免疫、分

化、細胞増殖、腫瘍形成、アポトーシスなど、多くの生物学的プロセスに関与しています。

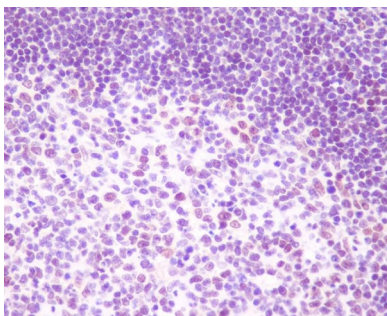
## 研究分野

細胞生物学

## 画像データ



Rel B 抗体を使用した Raji 溶解物中の RelB のウエスタン プロット分析。



RelB 抗体を使用したパラフィン包埋ヒト扁桃腺の免疫組織化学分析。抗原賦活化には高圧高温クエン酸ナトリウム pH 6.0 を使用しました。