

製品名: RDC1 ウサギポリクローナル抗体**カタログ番号: APRab00084**

研究使用のみ

概要

説明	ウサギポリクローナル抗体
宿主	うさぎ
応用	WB,FC
反応性	ヒト、マウス、ラット
標識	非共役
修飾	未修正
アイソタイプ	IgG
クローン性	ポリクローナル
形態	液体
濃度	1mg/ml
保存	アリコートし、-20°Cで保存してください（12 ヶ月有効）。凍結/融解サイクルを避けてください。
輸送	氷袋
バッファー	リン酸緩衝生理食塩水中のウサギ IgG、pH 7.4、150mM NaCl、0.02%アジ化ナトリウムおよび50%グリセロール。
精製	アフィニティークロマトグラフィー

応用

希釈倍率	WB 1:500-1:1000,FC 1:50-1:100
分子量	Calculated MW: 41 kDa; Observed MW: 41 kDa

抗原情報

遺伝子名	ACKR3
別名	RDC1; CXCR7; RDC-1; CMKOR1; CXC-R7; CXCR-7; GPR159
遺伝子 ID	57007
SwissProt ID	P25106
免疫原	ヒト GPCR RDC1 の合成ペプチド

背景

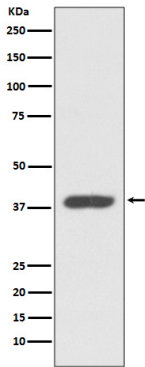
CXCR4 を介した CXCL12 による細胞表面インテグリンの活性化において調節的な役割を果たす。心臓弁の発達に必須。限られた数の

HIV 分離株において CXCR4 との共受容体として作用する。

研究分野

シグナル伝達

画像データ



RDC1 抗体を使用した K562 溶解物中の CXCR7 のウェスタン ブロット分析。