

製品名: RPS20 ウサギポリクローナル抗体**カタログ番号: APRab00083**

研究使用のみ

概要

説明	ウサギポリクローナル抗体
宿主	うさぎ
応用	WB,IHC,ICC/IF
反応性	ヒト、マウス、ラット
標識	非共役
修飾	未修正
アイソタイプ	IgG
クローン性	ポリクローナル
形態	液体
濃度	1mg/ml
保存	アリコートし、-20°Cで保存してください（12ヶ月有効）。凍結/融解サイクルを避けてください。
輸送	氷袋
バッファー	リン酸緩衝生理食塩水中のウサギ IgG、pH 7.4、150mM NaCl、0.02%アジ化ナトリウムおよび50%グリセロール。
精製	アフィニティークロマトグラフィー

応用

希釈倍率	WB 1:500-1:1000,IHC 1:50-1:100,ICC/IF 1:50-1:200
分子量	Calculated MW: 13 kDa; Observed MW: 13 kDa

抗原情報

遺伝子名	RPS20
別名	RPS20; 40S ribosomal protein S20
遺伝子 ID	6224
SwissProt ID	P60866
免疫原	ヒト RPS20 の合成ペプチド

背景

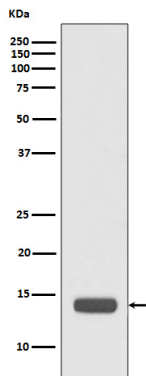
RPS20 は、40S サブユニットを構成するリボソームタンパク質です。タンパク質合成を触媒する細胞小器官であるリボソームは、小

小さな 40S サブユニットと大きな 60S サブユニットで構成されています。これらのサブユニットは、4 種類の RNA と約 80 種類の構造的に異なるタンパク質で構成されています。RPS20 はリボソームタンパク質の S10P ファミリーに属し、細胞質に局在します。

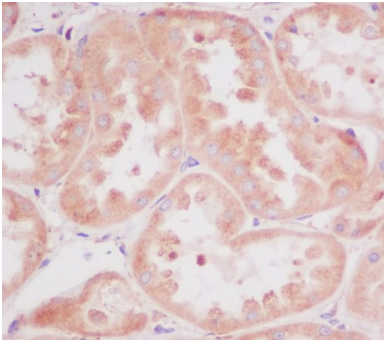
研究分野

エピジェネティクスと核シグナル伝達

画像データ



RPS20 抗体を使用した HeLa 溶解物中の RPS20 のウエスタンブロット分析。



RPS20 抗体を使用したパラフィン包埋ヒト腎臓の免疫組織化学分析。抗原賦活化には高圧高温クエン酸ナトリウム pH 6.0 を使用しました。