

製品名: FLI1 ウサギポリクローナル抗体**カタログ番号: APRab00060**

研究使用のみ

概要

説明	ウサギポリクローナル抗体
宿主	うさぎ
応用	WB,IHC
反応性	ヒト、マウス
標識	非共役
修飾	未修正
アイソタイプ	IgG
クローン性	ポリクローナル
形態	液体
濃度	1mg/ml
保存	アリコートし、-20°Cで保存してください（12 ヶ月有効）。凍結/融解サイクルを避けてください。
輸送	氷袋
バッファー	リン酸緩衝生理食塩水中のウサギ IgG、pH 7.4、150mM NaCl、0.02%アジ化ナトリウムおよび50%グリセロール。
精製	アフィニティークロマトグラフィー

応用

希釈倍率	WB 1:500-1:1000,IHC 1:50-1:100
分子量	Calculated MW: 51 kDa; Observed MW: 51 kDa

抗原情報

遺伝子名	FLI1
別名	FLI1; Friend leukemia integration 1 transcription factor; Proto-oncogene Fli-1; Transcription factor ERGB
遺伝子 ID	2313
SwissProt ID	Q01543
免疫原	ヒト FLI1 の合成ペプチド

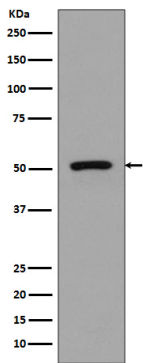
背景

FLI1 配列特異的転写活性化因子。DNA 配列 5'-C[CA]GGAAGT-3'を認識する。ETSファミリーに属する。ETV6/TEL1 とホモ二量体またはヘテロ二量体を形成できる。選択的スプライシングによってヒトタンパク質の2つのアイソフォームが産生される。

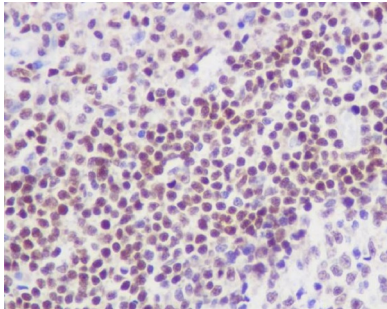
研究分野

細胞生物学

画像データ



FLI1 抗体を使用した Jurkat 溶解物中の FLI1 のウェスタンプロット分析。



FLI1 抗体を使用したパラフィン包埋ヒト扁桃腺の免疫組織化学分析。抗原賦活化には高圧高温クエン酸ナトリウム pH 6.0 を使用しました。