

**製品名: SHP1 ウサギポリクローナル抗体****カタログ番号: APRab00029**

研究使用のみ

**概要**

説明	ウサギポリクローナル抗体
宿主	うさぎ
応用	WB,IHC
反応性	ヒト、マウス、ラット
標識	非共役
修飾	未修正
アイソタイプ	IgG
クローン性	ポリクローナル
形態	液体
濃度	1mg/ml
保存	アリコートし、-20°Cで保存してください（12ヶ月有効）。凍結/融解サイクルを避けてください。
輸送	氷袋
バッファー	リン酸緩衝生理食塩水中のウサギ IgG、pH 7.4、150mM NaCl、0.02%アジ化ナトリウムおよび50%グリセロール。
精製	アフィニティークロマトグラフィー

**応用**

希釈倍率	WB 1:500-1:1000,IHC 1:50-1:100
分子量	Calculated MW: 68 kDa; Observed MW: 68 kDa

**抗原情報**

遺伝子名	PTPN6
別名	PTPN6; HCP; PTP1C; Tyrosine-protein phosphatase non-receptor type 6; Hematopoietic cell protein-tyrosine phosphatase; Protein-tyrosine phosphatase 1C; PTP-1C; Protein-tyrosine phosphatase SHP-1; SH-PTP1
遺伝子 ID	5777
SwissProt ID	P29350
免疫原	ヒト SHP1 の合成ペプチド

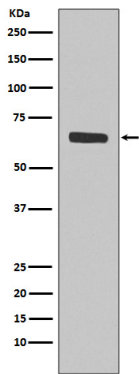
## 背景

この遺伝子によってコードされるタンパク質は、タンパク質チロシンホスファターゼ (PTP) ファミリーのメンバーです。PTPは、細胞の成長、分化、有糸分裂周期、がん化など、様々な細胞プロセスを制御するシグナル分子であることが知られています。

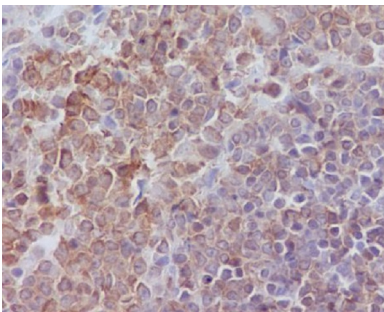
## 研究分野

細胞生物学

## 画像データ



SHP1 抗体を使用した Jurkat 溶解物中の SHP1 のウエスタン ブロット分析。



SHP1 抗体を使用したパラフィン包埋ラット脾臓の免疫組織化学分析。抗原賦活化には高圧高温クエン酸ナトリウム pH 6.0 を使用しました。