

製品名: OTX1 ウサギポリクローナル抗体**カタログ番号: APRab00018**

研究使用のみ

概要

説明	ウサギポリクローナル抗体
宿主	うさぎ
応用	WB
反応性	ヒト、マウス、ラット
標識	非共役
修飾	未修正
アイソタイプ	IgG
クローン性	ポリクローナル
形態	液体
濃度	1mg/ml
保存	アリコートし、-20°Cで保存してください（12ヶ月有効）。凍結/融解サイクルを避けてください。
輸送	氷袋
バッファー	リン酸緩衝生理食塩水中のウサギ IgG、pH 7.4、150mM NaCl、0.02%アジ化ナトリウムおよび50%グリセロール。
精製	アフィニティークロマトグラフィー

応用

希釈倍率	WB 1:500-1:1000
分子量	Calculated MW: 37 kDa; Observed MW: 37 kDa

抗原情報

遺伝子名	OTX1
別名	Homeobox protein OTX1 (Orthodenticle homolog 1)
遺伝子 ID	5013
SwissProt ID	P32242
免疫原	ヒト Otx1 の合成ペプチド

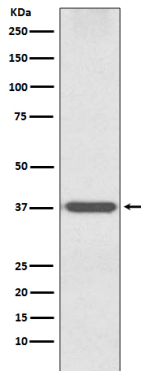
背景

脳と感覚器官の発達に関与していると考えられています。BCD 標的配列 (BTS) 5'-TCTAATCCC-3'に結合します。

研究分野

神経科学

画像データ



OTX1 抗体を使用したマウス脳溶解物中の Otx1 のウエスタンブロット分析。