

製品名: KDEL ウサギポリクローナル抗体**カタログ番号: APRab00011**

研究使用のみ

概要

説明	ウサギポリクローナル抗体
宿主	うさぎ
応用	WB,IHC,ICC/IF,FC
反応性	ヒト、マウス、ラット
標識	非共役
修飾	未修正
アイソタイプ	IgG
クローン性	ポリクローナル
形態	液体
濃度	1mg/ml
保存	アリコートし、-20°Cで保存してください（12ヶ月有効）。凍結/融解サイクルを避けてください。
輸送	氷袋
バッファー	リン酸緩衝生理食塩水中のウサギ IgG、pH 7.4、150mM NaCl、0.02%アジ化ナトリウムおよび50%グリセロール。
精製	アフィニティークロマトグラフィー

応用

希釈倍率	WB 1:500-1:1000,IHC 1:50-1:100,ICC/IF 1:50-1:200,FC 1:50-1:100
分子量	Calculated MW: 25 kDa; Observed MW: 78kDa kDa

抗原情報

遺伝子名	KDELR1
別名	Lys-Asp-Glu-Leu (KDEL)
遺伝子 ID	10945
SwissProt ID	P24390
免疫原	-

背景

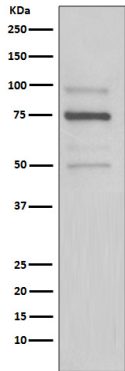
内腔小胞体タンパク質保持システムの特異性を決定します。内腔小胞体タンパク質の保持に必要です。内腔小胞体タンパク質保持シ

ステムの特異性を決定します。また、ゴルジ体を通る正常な小胞輸送にも必要です。この受容体は K-D-E-L を認識します。

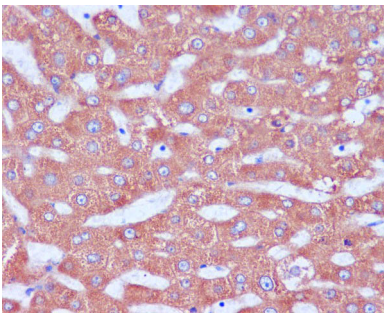
研究分野

タグとセルマーカー

画像データ



KDEL 抗体を使用した HeLa 溶解物中の KDEL のウェスタン ブロット分析。



KDEL 抗体を使用したパラフィン包埋ヒト肝臓の免疫組織化学分析。抗原賦活化には高圧高温クエン酸ナトリウム pH 6.0 を使用しました。