

製品名: KIFC1 ウサギポリクローナル抗体**カタログ番号: APRab00003**

研究使用のみ

概要

説明	ウサギポリクローナル抗体
宿主	うさぎ
応用	WB,IHC,ICC/IF,IP
反応性	人間
標識	非共役
修飾	未修正
アイソタイプ	IgG
クローン性	ポリクローナル
形態	液体
濃度	1mg/ml
保存	アリコートし、-20°Cで保存してください（12ヶ月有効）。凍結/融解サイクルを避けてください。
輸送	氷袋
バッファー	リン酸緩衝生理食塩水中のウサギ IgG、pH 7.4、150mM NaCl、0.02%アジ化ナトリウムおよび50%グリセロール。
精製	アフィニティークロマトグラフィー

応用

希釈倍率	WB 1:500-1:1000,IHC 1:50-1:100,ICC/IF 1:50-1:200,IP 1:20-1:50
分子量	Calculated MW: 74 kDa; Observed MW: 74 kDa

抗原情報

遺伝子名	KIFC1
別名	HSET; KNSL2
遺伝子 ID	3833
SwissProt ID	Q9BW19
免疫原	ヒト KIFC1 の合成ペプチド

背景

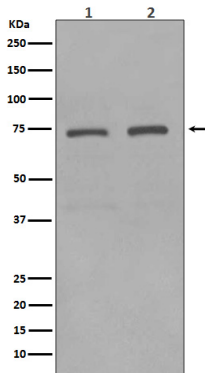
双極性紡錘体形成に必要な、マイナス端指向性微小管依存性モーター。初期エンドサイトーシス小胞の移動に寄与する可能性がある

る。

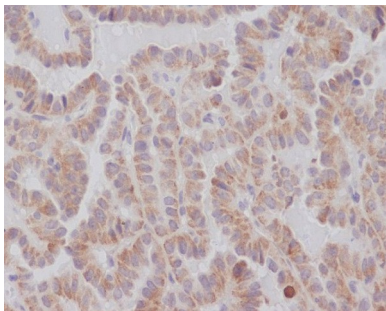
研究分野

シグナル伝達

画像データ



KIFC1 抗体を用いた (1) HeLa ライセート、(2) HepG2 ライセート中の KIFC1 のウエスタンブロット解析。



KIFC1 抗体を使用したパラフィン包埋ヒト甲状腺癌の免疫組織化学分析。抗原賦活化には高圧高温クエン酸ナトリウム pH 6.0 を使用しました。