

製品名: MKLP1 ウサギポリクローナル抗体**カタログ番号: APRab00001**

研究使用のみ

概要

説明	ウサギポリクローナル抗体
宿主	うさぎ
応用	WB, ICC/IF
反応性	ヒト、マウス、ラット
標識	非共役
修飾	未修正
アイソタイプ	IgG
クローン性	ポリクローナル
形態	液体
濃度	1mg/ml
保存	アリコートし、-20°Cで保存してください（12ヶ月有効）。凍結/融解サイクルを避けてください。
輸送	氷袋
バッファー	リン酸緩衝生理食塩水中のウサギ IgG、pH 7.4、150mM NaCl、0.02%アジ化ナトリウムおよび50%グリセロール。
精製	アフィニティークロマトグラフィー

応用

希釈倍率	WB 1:500-1:1000, ICC/IF 1:50-1:200
分子量	Calculated MW: 110 kDa; Observed MW: 98 kDa

抗原情報

遺伝子名	KIF23
別名	CHO1; KNSL5; MKLP1; MKLP-1
遺伝子 ID	9493
SwissProt ID	Q02241
免疫原	ヒト MKLP1 の合成ペプチド

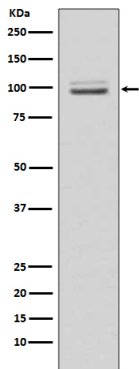
背景

試験管内で反平行微小管を運動させるプラス端指向性モーター酵素。有糸分裂紡錘体の中間領域に局在する。

研究分野

細胞生物学

画像データ



MKLP1 抗体を使用した HeLa 溶解物中の MKLP1 のウエスタン ブロット分析。