

**製品名: Cmtm6 ラットモノクローナル抗体****カタログ番号: AMR83416**

研究使用のみ

**概要**

説明	ラットモノクローナル抗体
宿主	ねずみ
応用	IHC
反応性	マウス、ヒト
標識	非共役
修飾	未修正
アイソタイプ	Rat IgG2a
クローン性	モノクローナル
形態	液体
濃度	0.5mg/ml。本製品の濃度はロットによって異なる場合があります。
保存	アリコートし、-20°Cで保存してください（12 ヶ月有効）。凍結/融解サイクルを避けてください。
輸送	氷袋
バッファー	0.05%アジ化ナトリウムを含む PBS 中の精製抗体
精製	アフィニティー精製

**応用**

希釈倍率	IHC 1:20-1:100
分子量	/

**抗原情報**

遺伝子名	Cmtm6
別名	Cmtm6
遺伝子 ID	
SwissProt ID	Q9CZ69
免疫原	マウス Cmtm6 の精製組換え断片

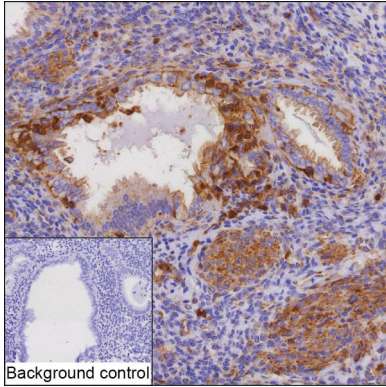
**背景**

-

## 研究分野

-

## 画像データ



Cmtm6 抗体 (Cmtm6 ラットモノクローナル抗体) による子宮内膜組織のIHC-P分析