

製品名: Mapre2 ラットモノクローナル抗体**カタログ番号: AMR83412**

研究使用のみ

概要

説明	ラットモノクローナル抗体
宿主	ねずみ
応用	WB,IHC,IP
反応性	マウス、ヒト、ラット、類人猿、ハムスター
標識	非共役
修飾	未修正
アイソタイプ	Rat IgG2b
クローン性	モノクローナル
形態	液体
濃度	0.5mg/ml。本製品の濃度はロットによって異なる場合があります。
保存	アリコートし、-20°Cで保存してください（12ヶ月有効）。凍結/融解サイクルを避けてください。
輸送	氷袋
バッファー	0.05%アジ化ナトリウムを含む PBS 中の精製抗体
精製	アフィニティー精製

応用

希釈倍率	WB 1:500-1:1000,IHC 1:100-1:200,IP 1:100-1:200
分子量	41kDa,43kDa

抗原情報

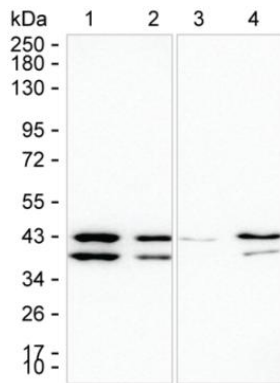
遺伝子名	Mapre2
別名	Mapre2
遺伝子 ID	
SwissProt ID	Q8R001
免疫原	マウス Mapre2 の精製組換え断片

背景

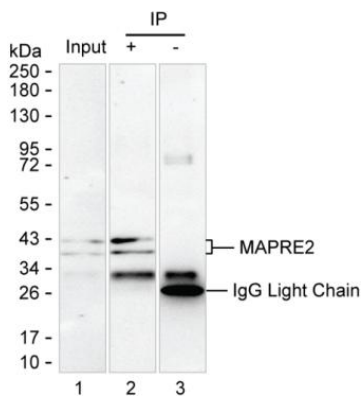
-

研究分野

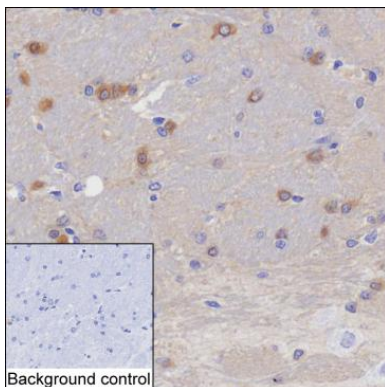
画像データ



レーン 1: ラット脳組織溶解物 15 μ g、レーン 2: マウス脳組織溶解物 15 μ g、レーン 3: NIH-3T3 溶解物 15 μ g、レーン 4: PMA 処理した Jurkat 溶解物 15 μ g、結果: Mapre2 ラットモノクローナル抗体はウエスタンブロッティングによって Mapre2 を検出できます。



レーン 1: ラット脳組織溶解物。レーン 2: AMR83412 によってラット脳組織溶解物から免疫沈降された Mapre2。レーン 3: レーン 2 と同じですが、IgG アイソタイプコントロール抗体を使用します。結果: AMR83412 は Mapre2 を免疫沈降できます。



Mapre2 抗体 (AMR83412) によるマウス脳組織の IHC-P 解析