

製品名: Ctf ラットモノクローナル抗体**カタログ番号: AMR83247**

研究使用のみ

概要

説明	ラットモノクローナル抗体
宿主	ねずみ
応用	WB,IP
反応性	ねずみ
標識	非共役
修飾	未修正
アイソタイプ	Rat IgG2b
クローン性	モノクローナル
形態	液体
濃度	0.5mg/ml。本製品の濃度はロットによって異なる場合があります。
保存	アリコートし、-20°Cで保存してください（12ヶ月有効）。凍結/融解サイクルを避けてください。
輸送	氷袋
バッファー	0.05%アジ化ナトリウムを含む PBS 中の精製抗体
精製	アフィニティー精製

応用

希釈倍率	WB 1:500-1:1000,IP 1:100-1:200
分子量	135kDa

抗原情報

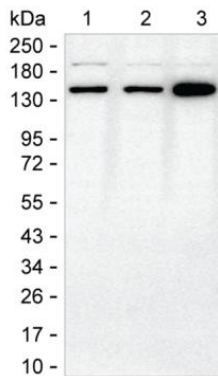
遺伝子名	Ctf
別名	Ctf
遺伝子 ID	
SwissProt ID	Q61164
免疫原	マウス Ctf の精製組換え断片

背景

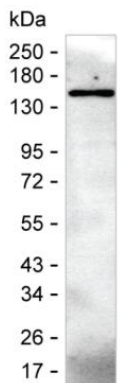
-

研究分野

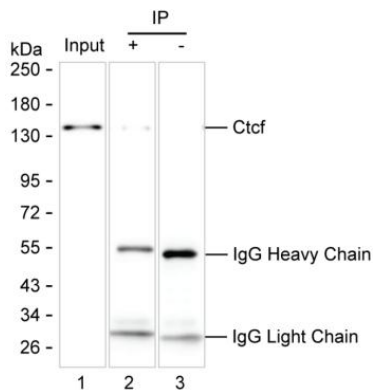
画像データ



レーン 1: 15 μ g の HeLa 溶解液。レーン 2: 15 μ g の Jurkat 溶解液。レーン 3: 15 μ g の MOLT-4 溶解液。結果: Ctfc ラットモノクローナル抗体はウェスタンブロットングによって CTCF を検出できます。



CTCF マウス mAb を用いた NIH/3T3 ライセートに対するウェスタンブロット解析



レーン 1: MOLT-4 溶解物。レーン 2: AMR83247 によって MOLT-4 溶解物から免疫沈降された CTCF。レーン 3: レーン 2 と同じですが、IgG アイソタイプコントロール抗体を使用します。結果: AMR83247 は CTCF を免疫沈降できます。