

製品名: PSMC2 マウスモノクローナル抗体**カタログ番号: AMM86136**

研究使用のみ

概要

説明	マウスモノクローナル抗体
宿主	ねずみ
応用	WB
反応性	ヒト、マウス
標識	非共役
修飾	未修正
アイソタイプ	Mouse IgG1
クローン性	モノクローナル
形態	液体
濃度	1mg/ml
保存	アリコートし、-20°Cで保存してください（12 ヶ月有効）。凍結/融解サイクルを避けてください。
輸送	氷袋
バッファー	0.05% アジ化ナトリウムを含む PBS で精製された抗体。
精製	アフィニティー精製

応用

希釈倍率	WB 1:1000-1:2000
分子量	48.6kDa

抗原情報

遺伝子名	PSMC2
別名	26S protease regulatory subunit 7, 26S proteasome AAA-ATPase subunit RPT1, Proteasome 26S subunit ATPase 2, Protein MSS1, PSMC2, MSS1
遺伝子 ID	5701.0
SwissProt ID	P35998
免疫原	この抗体は、ヒト由来の組み換えタンパク質で免疫化されたマウスから生成されます。

背景

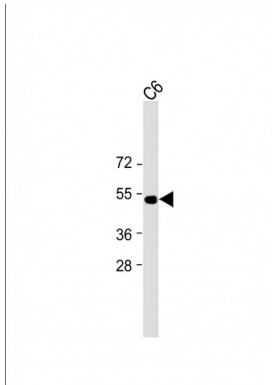
26S プロテアーゼは、ユビキチン化されたタンパク質の ATP 依存性分解に関与する。調節複合体 (ATPase 複合体) は、26S 複合体に

ATP 依存性と基質特異性を付与する。HIV-1 感染の場合、Tat を介したトランス活性化の正の調節因子となる。

研究分野

-

画像データ



全レーン：抗 PSMC2 抗体 (1:1000 希釈) +C6 細胞ライセート