

製品名: GDE1 マウスモノクローナル抗体**カタログ番号: AMM86116**

研究使用のみ

概要

説明	マウスモノクローナル抗体
宿主	ねずみ
応用	WB
反応性	ヒト、マウス
標識	非共役
修飾	未修正
アイソタイプ	Mouse IgG1
クローン性	モノクローナル
形態	液体
濃度	1mg/ml
保存	アリコートし、-20°Cで保存してください（12 ヶ月有効）。凍結/融解サイクルを避けてください。
輸送	氷袋
バッファー	0.05% アジ化ナトリウムを含む PBS で精製された抗体。
精製	アフィニティー精製

応用

希釈倍率	WB 1:1000-1:2000
分子量	37.7kDa

抗原情報

遺伝子名	GDE1
別名	Glycerophosphodiester phosphodiesterase 1, 3.1.4.44, Membrane-interacting protein of RGS16, RGS16-interacting membrane protein, GDE1, MIR16
遺伝子 ID	51573.0
SwissProt ID	Q9NZC3
免疫原	この GDE1 抗体は、ヒト GDE1 のヒト領域からの組み換えタンパク質で免疫化されたマウスから生成されます。

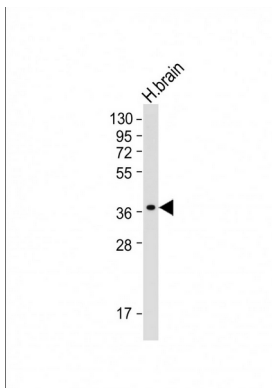
背景

グリセロホスホイノシトールホスホジエステラーゼ活性を有する。グリセロホスホコリンに対する活性はほとんどないか、全くない。GDE1 活性は G タンパク質シグナル伝達経路によって調節される（類似性による）。

研究分野

-

画像データ



抗 GDE1 抗体 (1:2000 希釈) + ヒト脳組織ライセート