

製品名: KLF4 マウスモノクローナル抗体**カタログ番号: AMM86112**

研究使用のみ

概要

説明	マウスモノクローナル抗体
宿主	ねずみ
応用	WB
反応性	ヒト、マウス
標識	非共役
修飾	未修正
アイソタイプ	Mouse IgG1
クローン性	モノクローナル
形態	液体
濃度	1mg/ml
保存	アリコートし、-20°Cで保存してください（12 ヶ月有効）。凍結/融解サイクルを避けてください。
輸送	氷袋
バッファー	0.05% アジ化ナトリウムを含む PBS で精製された抗体。
精製	アフィニティー精製

応用

希釈倍率	WB 1:500-1:1000
分子量	54.7kDa

抗原情報

遺伝子名	KLF4
別名	Krüppel-like factor 4, Epithelial zinc finger protein EZF, Gut-enriched krüppel-like factor, KLF4, EZF, GKLF
遺伝子 ID	9314.0
SwissProt ID	O43474
免疫原	この KLF4 抗体は、ヒト KLF4 のヒト領域からの組み換えタンパク質で免疫化されたマウスから生成されます。

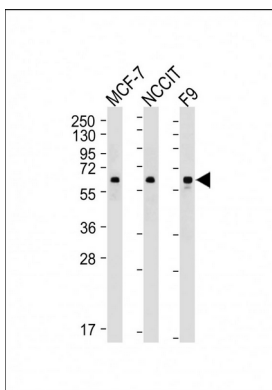
背景

転写因子。活性化因子としても抑制因子としても作用する。5'-CACCC-3'コア配列に結合します。自身の遺伝子のプロモーター領域に結合し、自身の転写を活性化することができます。胚発生中の重要な転写因子の発現を制御します。胚性幹細胞の維持と分化の抑制に重要な役割を果たします。皮膚のバリア機能の確立、および出生後の眼表面の成熟と維持に必要です。上皮細胞の分化に関与し、骨格および腎臓の発達にも機能する可能性があります。p53/TP53 転写のダウンレギュレーションに寄与します。

研究分野

-

画像データ



全レーン：抗 KLF4 抗体 (1:500~1:1000 希釈)