

製品名: LAP2 マウスモノクローナル抗体**カタログ番号: AMM86017**

研究使用のみ

概要

説明	マウスモノクローナル抗体
宿主	ねずみ
応用	WB
反応性	ヒト、マウス、ラット
標識	非共役
修飾	未修正
アイソタイプ	Mouse IgG1
クローン性	モノクローナル
形態	液体
濃度	1mg/ml
保存	アリコートし、-20°Cで保存してください（12 ヶ月有効）。凍結/融解サイクルを避けてください。
輸送	氷袋
バッファー	0.05% アジ化ナトリウムを含む PBS で精製された抗体。
精製	アフィニティー精製

応用

希釈倍率	WB 1:500-1:2000
分子量	158.3kDa

抗原情報

遺伝子名	LAP2
別名	Protein LAP2, Densin-180-like protein, Erbb2-interacting protein, Erbin, ERBB2IP, ERBIN, KIAA1225, LAP2
遺伝子 ID	55914.0
SwissProt ID	Q96RT1
免疫原	この LAP2 抗体は、ヒト LAP2 の組み換えタンパク質で免疫化されたマウスから生成されます。

背景

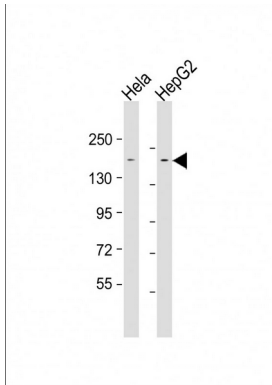
上皮細胞において受容体 ERBB2 のアダプターとして作用する。受容体 ERBB2 の非リン酸化「Tyr-1248」に結合することで、この非

リン酸化状態の安定化に寄与する可能性がある。

研究分野

-

画像データ



全レーン：抗 LAP2 抗体 (1:1000 ~ 1:2000 希釈)