

製品名: CRP マウスモノクローナル抗体**カタログ番号: AMM85931**

研究使用のみ

概要

説明	マウスモノクローナル抗体
宿主	ねずみ
応用	WB
反応性	ヒト、マウス
標識	非共役
修飾	未修正
アイソタイプ	Mouse IgG3
クローン性	モノクローナル
形態	液体
濃度	1mg/ml
保存	アリコートし、-20°Cで保存してください（12ヶ月有効）。凍結/融解サイクルを避けてください。
輸送	氷袋
バッファー	0.05% アジ化ナトリウムを含む PBS で精製された抗体。
精製	アフィニティー精製

応用

希釈倍率	WB 1:500-1:8000
分子量	25.0kDa

抗原情報

遺伝子名	CRP
別名	C-reactive protein, C-reactive protein(1-205), CRP, PTX1
遺伝子 ID	1401.0
SwissProt ID	P02741
免疫原	この CRP 抗体は、ヒト CRP の 194 ~ 221 アミノ酸からなる KLH 結合合成ペプチドで免疫化されたマウスから生成されます。

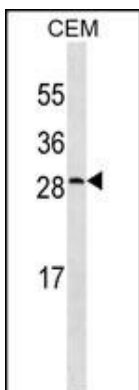
背景

この遺伝子によってコードされるタンパク質はペンタキシンファミリーに属します。外来病原体や宿主の損傷細胞を認識し、血中の

体液性および細胞性エフェクターシステムと相互作用してそれらの排除を開始する能力に基づき、いくつかの宿主防御関連機能に関与しています。その結果、組織損傷、感染、またはその他の炎症刺激に対する急性期反応において、血漿中のこのタンパク質レベルは大幅に上昇します。

研究分野

画像データ



CEM 細胞株溶解物 (35 μ g/レーン) における CRP 抗体のウェスタン ブロット分析。これは、CRP 抗体が CRP タンパク質 (矢印) を検出したことを示しています。