

製品名: LHX2 マウスモノクローナル抗体**カタログ番号: AMM85920**

研究使用のみ

概要

説明	マウスモノクローナル抗体
宿主	ねずみ
応用	WB
反応性	人間
標識	非共役
修飾	未修正
アイソタイプ	Mouse IgM
クローン性	モノクローナル
形態	液体
濃度	1mg/ml
保存	アリコートし、-20°Cで保存してください（12 ヶ月有効）。凍結/融解サイクルを避けてください。
輸送	氷袋
バッファー	0.05% アジ化ナトリウムを含む PBS で精製された抗体。
精製	アフィニティー精製

応用

希釈倍率	WB 1:500-1:1000
分子量	44.4kDa

抗原情報

遺伝子名	LHX2
別名	LIM/homeobox protein Lhx2, Homeobox protein LH-2, LIM homeobox protein 2, LHX2, LH2
遺伝子 ID	9355.0
SwissProt ID	P50458
免疫原	この LHX2 モノクローナル抗体は、LHX2 組み換えタンパク質で免疫化されたマウスから生成されます。

背景

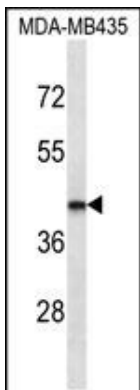
この遺伝子は、大規模なタンパク質ファミリーに属するタンパク質をコードしており、そのメンバーは、システインに富む亜鉛結合

ドメインである LIM ドメインを有しています。コードされているタンパク質は転写調節因子として機能する可能性があります。このタンパク質は、ショウジョウバエにおいて、関連タンパク質によって引き起こされる表現型を再現または救済することができ、進化の過程で機能が保存されていることを示唆しています。[RefSeq 提供]

研究分野

-

画像データ



MDA-MB435 細胞株溶解物 (35 μ g/レーン) における LHX2 抗体のウェスタンプロット分析。これは、LHX2 抗体が LHX2 タンパク質 (矢印) を検出したことを示しています。