

製品名: 14-3-3 eta マウスモノクローナル抗体**カタログ番号: AMM85062**

研究使用のみ

概要

説明	マウスモノクローナル抗体
宿主	ねずみ
応用	WB
反応性	ヒト、マウス、ラット
標識	非共役
修飾	未修正
アイソタイプ	Mouse IgG
クローン性	モノクローナル
形態	液体
濃度	1mg/ml
保存	アリコートし、-20°Cで保存してください（12ヶ月有効）。凍結/融解サイクルを避けてください。
輸送	氷袋
バッファー	0.05% アジ化ナトリウム、0.5% 保護タンパク質、50% グリセロールを含む PBS で精製された抗体。
精製	アフィニティー精製

応用

希釈倍率	WB 1:500-1:1000
分子量	Calculated MW: 28 kDa; Observed MW: 28 kDa

抗原情報

遺伝子名	14-3-3 eta 14-3-3 protein eta; 1433F_HUMAN; Brain protein 14-3-3; eta isoform; HGNC:12853; Protein
別名	AS1; Tyrosine 3/tryptophan 5 monooxygenase activation protein eta polypeptide; YWHA 1; YWHA1; Ywhah.
遺伝子 ID	7533.0
SwissProt ID	Q04917
免疫原	抗体は、ヒト 14-3-3 η の配列に対応する合成ペプチドで動物を免疫化することによって生成されます。

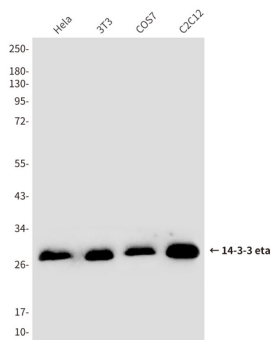
背景

広範囲にわたる一般シグナル伝達経路および特殊シグナル伝達経路の制御に関与するアダプタータンパク質。通常はホスホセリンまたはホスホスレオニンモチーフを認識することで、多数のパートナーと結合する。結合は一般に、結合パートナーの活性を調節する。

研究分野

-

画像データ



14-3-3 eta/YWHAH 抗体を使用した、Hela、3T3、COS7、C2C12 溶解物中の 14-3-3 eta/YWHAH のウエスタンブロット分析。