

製品名: GRB2 マウスモノクローナル抗体**カタログ番号: AMM85050**

研究使用のみ

概要

説明	マウスモノクローナル抗体
宿主	ねずみ
応用	WB
反応性	ヒト、マウス、ラット
標識	非共役
修飾	未修正
アイソタイプ	Mouse IgG1
クローン性	モノクローナル
形態	液体
濃度	1mg/ml
保存	アリコートし、-20°Cで保存してください（12ヶ月有効）。凍結/融解サイクルを避けてください。
輸送	氷袋
バッファー	0.05% アジ化ナトリウム、0.5% 保護タンパク質、50% グリセロールを含む PBS で精製された抗体。
精製	アフィニティー精製

応用

希釈倍率	WB 1:500-1:1000
分子量	Calculated MW: 25 kDa; Observed MW: 25 kDa

抗原情報

遺伝子名	GRB2
別名	GRB2; ASH; Growth factor receptor-bound protein 2; Adapter protein GRB2; Protein Ash; SH2/SH3 adapter GRB2
遺伝子 ID	2885.0
SwissProt ID	P62993
免疫原	ヒト GRB2 の組み換えタンパク質。

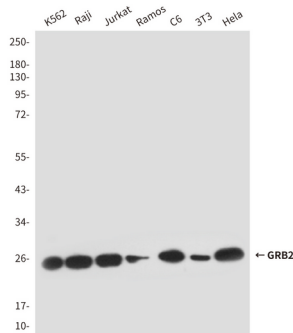
背景

細胞表面成長因子受容体と Ras シグナル伝達経路の間に重要なリンクを提供するアダプタータンパク質。

研究分野

TGF- β シグナル伝達経路、PI3K-Akt シグナル伝達経路、MAPK シグナル伝達経路

画像データ



GRB2 抗体を使用した、K562、Raji、Jurkat、Ramos、C6、3T3、および HeLa 溶解物中の GRB2 のウエスタンブロット分析。