

**製品名: ヒト血清アルブミンマウスモノクローナル抗体****カタログ番号: AMM85043**

研究使用のみ

**概要**

説明	マウスモノクローナル抗体
宿主	ねずみ
応用	WB,ELISA
反応性	人間
標識	非共役
修飾	未修正
アイソタイプ	Mouse IgG1
クローン性	モノクローナル
形態	液体
濃度	1mg/ml
保存	アリコートし、-20°Cで保存してください（12ヶ月有効）。凍結/融解サイクルを避けてください。
輸送	氷袋
バッファー	0.05% アジ化ナトリウム、0.5% 保護タンパク質、50% グリセロールを含む PBS で精製された抗体。
精製	アフィニティー精製

**応用**

希釈倍率	WB 1:500-1:1000,ELISA 1:5000-1:20000
分子量	Calculated MW: 69 kDa; Observed MW: 69 kDa

**抗原情報**

遺伝子名	Human Serum Albumin
別名	ALB; ALBU_HUMAN; Albumin (32 AA); Albumin (AA 34); Albumin; Analbuminemia; Bisalbuminemia; Cell growth inhibiting protein 42; DKFZp779N1935; Dysalbuminemic hyperthyroxinemia; Growth inhibiting protein 20; HSA; Hyperthyroxinemia dysalbuminemic; Serum albumin.
遺伝子 ID	213.0
SwissProt ID	P02768
免疫原	精製されたヒト血清アルブミン。

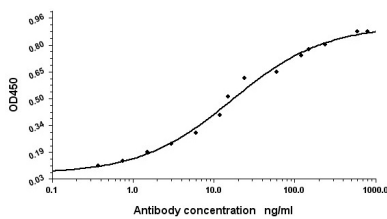
## 背景

アルブミンは、血清タンパク質の約半分を占める可溶性の単量体タンパク質です。アルブミンは主にステロイド、脂肪酸、甲状腺ホルモンの運搬タンパク質として機能し、細胞外液量を安定させる役割を果たします。

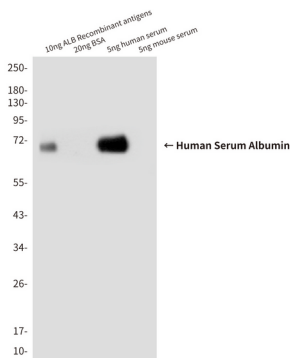
## 研究分野

-

## 画像データ



抗ヒト血清アルブミン抗体の間接 ELISA アッセイ。抗原コーティング濃度: 8ug/ml。



ヒト血清アルブミン抗体を使用した、0.5 ml のヒト血清および 10 ng ALB 組み換え抗原溶解物中のヒト血清アルブミンのウエスタン ブロット分析。