

製品名: RPS6 マウスモノクローナル抗体

カタログ番号: AMM85008

研究使用のみ

概要

説明	マウスモノクローナル抗体
宿主	ねずみ
応用	WB, ICC, IP
反応性	人間、マウス、ラット、サル
標識	非共役
修飾	未修正
アイソタイプ	Mouse IgG1
クローン性	モノクローナル
形態	液体
濃度	1mg/ml
保存	アリコートし、-20°Cで保存してください（12ヶ月有効）。凍結/融解サイクルを避けてください。
輸送	氷袋
バッファー	0.05% アジ化ナトリウム、0.5% 保護タンパク質、50% グリセロールを含む PBS で精製された抗体。
精製	アフィニティー精製

応用

希釈倍率	WB 1:500-1:1000, ICC 1:50-1:200, IP 1:10-1:20
分子量	Calculated MW: 29 kDa; Observed MW: 32 kDa

抗原情報

遺伝子名	RPS6
別名	RPS6; OK/SW-cl.2; 40S ribosomal protein S6; Phosphoprotein NP33
遺伝子 ID	6194.0
SwissProt ID	P62753
免疫原	ヒト S6 リボソームタンパク質に対応する組み換え完全長タンパク質。

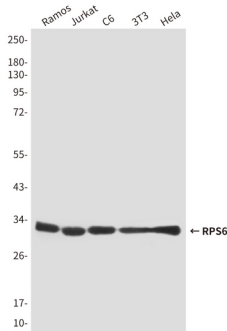
背景

特定のクラスの mRNA を選択的に翻訳することで、細胞の成長と増殖を制御する上で重要な役割を果たす可能性があります。

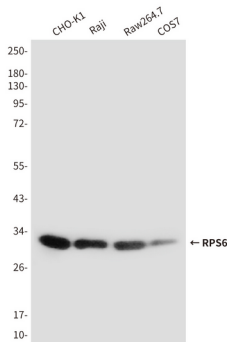
研究分野

PI3K-Akt シグナル伝達経路

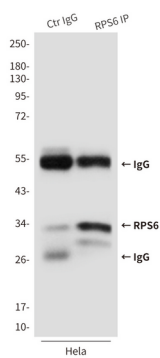
画像データ



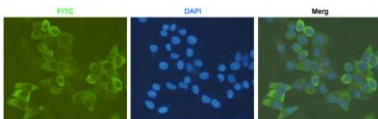
S6 リボソームタンパク質抗体を使用した、Ramos、Jurkat、C6、3T3、および HeLa 溶解物中の S6 リボソームタンパク質のウェスタンブロット分析。



RPS6 抗体を用いた CHO-K1、Raji、Raw264.7、COS7 ライセート中の RPS6 のウェスタンブロット分析



S6 リボソームタンパク質抗体を使用した HeLa 溶解物中の RPS6 の免疫沈降分析。



S6 リボソームタンパク質抗体を使用した HeLa 細胞の RPS6 の免疫細胞化学分析。