

**製品名: S100B マウスモノクローナル抗体****カタログ番号: AMM85006**

研究使用のみ

**概要**

説明	マウスモノクローナル抗体
宿主	ねずみ
応用	WB
反応性	ねずみ
標識	非共役
修飾	未修正
アイソタイプ	Mouse IgG2b
クローン性	モノクローナル
形態	液体
濃度	1mg/ml
保存	アリコートし、-20°Cで保存してください（12 ヶ月有効）。凍結/融解サイクルを避けてください。
輸送	氷袋
バッファー	0.05% アジ化ナトリウム、0.5% 保護タンパク質、50% グリセロールを含む PBS で精製された抗体。
精製	アフィニティー精製

**応用**

希釈倍率	WB 1:500-1:1000
分子量	Calculated MW: 11 kDa; Observed MW: 11 kDa

**抗原情報**

遺伝子名	S100B NEF; Protein S100 B; Protein S100-B; S 100 calcium binding protein beta chain; S 100 protein beta chain; S-100 protein beta chain; S-100 protein subunit beta; S100; S100 calcium binding protein beta (neural); S100 calcium-binding protein B; S100 protein beta chain; S100B; S100B_HUMAN; S100beta.
別名	
遺伝子 ID	6285.0
SwissProt ID	P04271
免疫原	KLH に結合したヒト S100B 合成ペプチド。

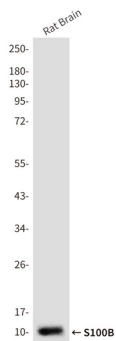
## 背景

S100 タンパク質は、比較的小さなサイズ (8~12 kDa) と単純な構造にもかかわらず、細胞の成長と運動、細胞周期の進行、転写、分化など、様々な細胞プロセスを制御します。現在までに、S100A1~S100A18、トリコヒアリン、フィラグリン、レペチン、S100P、S100Z を含む 25 のメンバーが同定されており、EF ハンド型カルシウム結合タンパク質ファミリーの中で最大のグループとなっています。

## 研究分野

-

## 画像データ



S100B 抗体を使用したラット脳溶解物中の S100B のウエスタンブロット分析。