

製品名: ウサギ IgG 軽鎖マウスモノクローナル抗体**カタログ番号: AMM84973**

研究使用のみ

概要

説明	マウスモノクローナル抗体
宿主	ねずみ
応用	WB
反応性	うさぎ
標識	非共役
修飾	未修正
アイソタイプ	Mouse IgG1
クローン性	モノクローナル
形態	液体
濃度	1mg/ml
保存	アリコートし、-20°Cで保存してください（12 ヶ月有効）。凍結/融解サイクルを避けてください。
輸送	氷袋
バッファー	0.05% アジ化ナトリウム、0.5% 保護タンパク質、50% グリセロールを含む PBS で精製された抗体。
精製	アフィニティー精製

応用

希釈倍率	WB 1:500-1:1000
分子量	Calculated MW: 25 kDa; Observed MW: 25 kDa

抗原情報

遺伝子名	Rabbit IgG Light Chain
別名	Antibody; Ig gamma chain C region; Ig kappa-b4 chain C region; Ig kappa-b5 chain C region; Ig kappa-b9 chain C region; Ig lambda chain C region; K-BAS.
遺伝子 ID	-
SwissProt ID	-
免疫原	ウサギ IgG（軽鎖特異的）の組み換えタンパク質

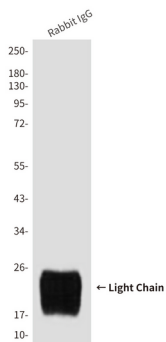
背景

免疫グロブリン軽鎖の定常領域。免疫グロブリンは抗体としても知られ、Bリンパ球によって産生される膜結合型または分泌型の糖タンパク質です。

研究分野

-

画像データ



ウサギ IgG 軽鎖抗体を使用した還元ウサギ IgG、H+L のウエスタン プロット分析。