

製品名: サイトケラチン 6 マウスモノクローナル抗体**カタログ番号: AMM84964**

研究使用のみ

概要

説明	マウスモノクローナル抗体
宿主	ねずみ
応用	WB,IHC,ICC
反応性	人間
標識	非共役
修飾	未修正
アイソタイプ	Mouse IgG1
クローン性	モノクローナル
形態	液体
濃度	1mg/ml
保存	アリコートし、-20°Cで保存してください（12 ヶ月有効）。凍結/融解サイクルを避けてください。
輸送	氷袋
バッファー	0.05% アジ化ナトリウム、0.5% 保護タンパク質、50% グリセロールを含む PBS で精製された抗体。
精製	アフィニティー精製

応用

希釈倍率	WB 1:500-1:1000,IHC 1:50-1:100,ICC 1:50-1:200
分子量	Calculated MW: 60 kDa; Observed MW: 56-60 kDa

抗原情報

遺伝子名	Cytokeratin 6
別名	CK 6A; CK 6B; CK 6C; CK 6D; CK 6E; CK-6C; CK-6E; K6a keratin; K6b keratin; K6C; K6c keratin; K6d keratin; K6e keratin; Keratin; KRT6A; KRT6B; KRT6C; KRT6D; KRT6E
遺伝子 ID	3853/3854/286887
SwissProt ID	P02538/P04259/P48668
免疫原	サイトケラチン 6 の合成ペプチド

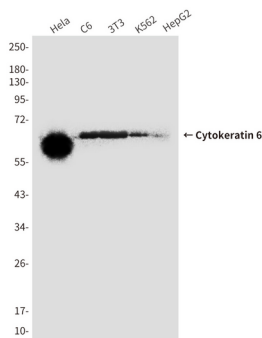
背景

ヒトII型ケラチン6 (K6) には少なくとも6つのアイソフォームが存在します。細胞骨格ケラチンとマイクロフィブリルケラチンには、I型 (酸性) とII型 (中性~塩基性) の2種類があります (それぞれ40~55 kDaと56~70 kDa)。

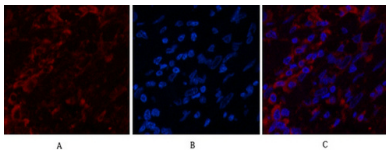
研究分野

-

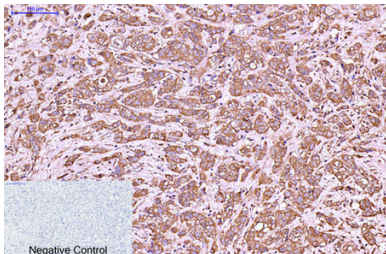
画像データ



サイトケラチン6抗体を用いた HeLa、C6、3T3、K562、HepG2 ライセート中のサイトケラチン6のウェスタンブロット分析



サイトケラチン6抗体 (赤) と DAPI (青) を使用した、ヒト乳がん組織中のサイトケラチン6の免疫蛍光分析。



サイトケラチン6抗体を使用したパラフィン包埋ヒト乳がん組織の免疫組織化学分析。抗原賦活化には高圧高温クエン酸ナトリウム pH 6.0 を使用しました。ネガティブコントロールは二次抗体のみを使用しました。