

**製品名: PLCB2 マウスモノクローナル抗体**

**カタログ番号: AMM83648**

研究使用のみ

## 概要

説明	マウスモノクローナル抗体
宿主	ねずみ
応用	IHC
反応性	人間
標識	非共役
修飾	未修正
アイソタイプ	Mouse IgG1
クローン性	モノクローナル
形態	液体
濃度	1mg/ml
保存	アリコートし、-20°Cで保存してください（12 ヶ月有効）。凍結/融解サイクルを避けてください。
輸送	氷袋
バッファー	0.05%アジ化ナトリウムを含む PBS 中の精製抗体
精製	アフィニティー精製

## 応用

希釈倍率	IHC 1:50-1:200
分子量	/

## 抗原情報

遺伝子名	PLCB2
別名	PLCB2
遺伝子 ID	
SwissProt ID	Q00722
免疫原	ヒト PLCB2 の精製組換え断片

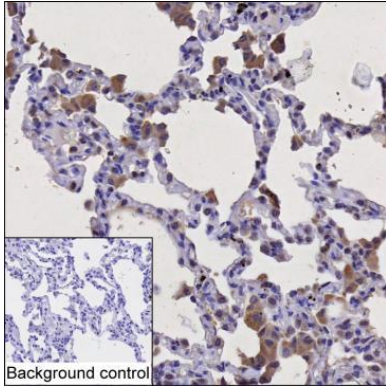
## 背景

-

## 研究分野

-

## 画像データ



PLCB2 抗体 (PLCB2 マウスモノクローナル抗体) による肺組織の IHC-P 分析