

製品名: CXCL6 マウスモノクローナル抗体

カタログ番号: AMM83552

研究使用のみ

概要

説明	マウスモノクローナル抗体
宿主	ねずみ
応用	WB
反応性	人間
標識	非共役
修飾	未修正
アイソタイプ	Mouse IgG2b
クローン性	モノクローナル
形態	液体
濃度	1mg/ml
保存	アリコートし、-20°Cで保存してください（12 ヶ月有効）。凍結/融解サイクルを避けてください。
輸送	氷袋
バッファー	0.05%アジ化ナトリウムを含む PBS 中の精製抗体
精製	アフィニティー精製

応用

希釈倍率	WB 1:500-1:1000
分子量	11.9kDa

抗原情報

遺伝子名	CXCL6
別名	CXCL6
遺伝子 ID	
SwissProt ID	P80162
免疫原	ヒト CXCL6 の精製組換え断片

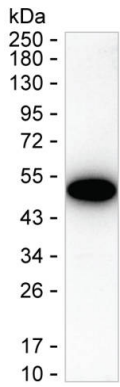
背景

-

研究分野

-

画像データ



結果: CXCL6 マウスモノクローナル抗体はウエスタンブロッティングによって CXCL6 を検出できます。