

製品名: MCF2L2 マウスモノクローナル抗体

カタログ番号: AMM83506

研究使用のみ

概要

説明	マウスモノクローナル抗体
宿主	ねずみ
応用	IHC
反応性	人間
標識	非共役
修飾	未修正
アイソタイプ	Mouse IgG1
クローン性	モノクローナル
形態	液体
濃度	1mg/ml
保存	アリコートし、-20°Cで保存してください（12 ヶ月有効）。凍結/融解サイクルを避けてください。
輸送	氷袋
バッファー	0.05%アジ化ナトリウムを含む PBS 中の精製抗体
精製	アフィニティー精製

応用

希釈倍率	IHC 1:20-1:100
分子量	/

抗原情報

遺伝子名	MCF2L2
別名	MCF2L2
遺伝子 ID	
SwissProt ID	Q86YR7
免疫原	ヒト MCF2L2 の精製組換え断片

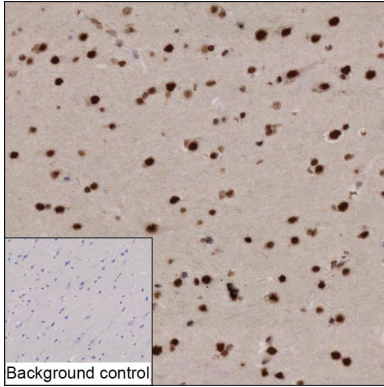
背景

-

研究分野

-

画像データ



MCF2L2 抗体 (MCF2L2 マウスモノクローナル抗体) による脳組織の IHC-P 分析