

製品名: CHI3L1 マウスモノクローナル抗体

カタログ番号: AMM83436

研究使用のみ

概要

説明	マウスモノクローナル抗体
宿主	ねずみ
応用	IHC
反応性	人間
標識	非共役
修飾	未修正
アイソタイプ	Mouse IgG2b
クローン性	モノクローナル
形態	液体
濃度	1mg/ml
保存	アリコートし、-20°Cで保存してください（12 ヶ月有効）。凍結/融解サイクルを避けてください。
輸送	氷袋
バッファー	0.05%アジ化ナトリウムを含む PBS 中の精製抗体
精製	アフィニティー精製

応用

希釈倍率	IHC 1:20-1:100
分子量	/

抗原情報

遺伝子名	CHI3L1
別名	CHI3L1
遺伝子 ID	
SwissProt ID	P36222
免疫原	ヒト CHI3L1 の精製組換え断片

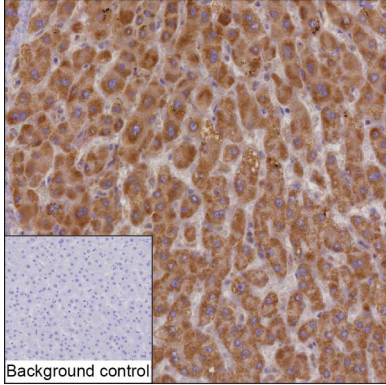
背景

-

研究分野

-

画像データ



CHI3L1 抗体 (CHI3L1 マウスモノクローナル抗体) による肝臓組織の IHC-P 分析