

製品名: BCL2L15 マウスモノクローナル抗体**カタログ番号: AMM83266**

研究使用のみ

概要

説明	マウスモノクローナル抗体
宿主	ねずみ
応用	WB,IHC,IP
反応性	人間
標識	非共役
修飾	未修正
アイソタイプ	Mouse IgG1
クローン性	モノクローナル
形態	液体
濃度	1mg/ml
保存	アリコートし、-20°Cで保存してください（12 ヶ月有効）。凍結/融解サイクルを避けてください。
輸送	氷袋
バッファー	0.05%アジ化ナトリウムを含む PBS 中の精製抗体
精製	アフィニティー精製

応用

希釈倍率	WB 1:500-1:1000,IHC 1:100-1:200,IP 1:100-1:200
分子量	17.7kDa

抗原情報

遺伝子名	BCL2L15
別名	BCL2L15
遺伝子 ID	
SwissProt ID	Q5TBC7
免疫原	ヒト BCL2L15 の精製組換え断片

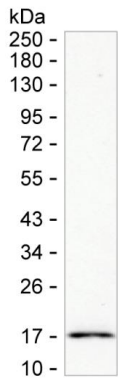
背景

-

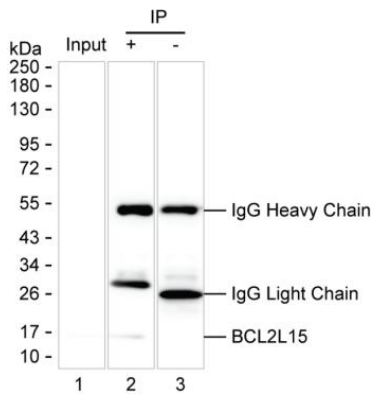
研究分野

-

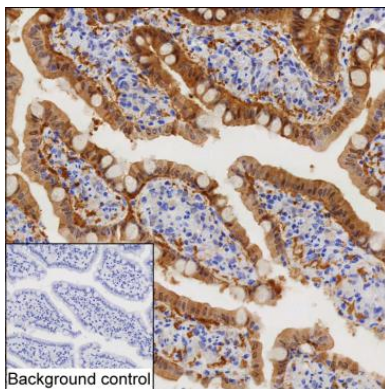
画像データ



HT-29 ライセートに対する BCL2L15 マウス mAb を用いたウェスタンブロット分析



レーン 1: HT-29 溶解物。レーン 2: AMM83266 によって HT-29 溶解物から免疫沈降された BCL2L15。レーン 3: レーン 2 と同じですが、IgG アイソタイプコントロール抗体を使用します。結果: AMM83266 は BCL2L15 を免疫沈降できます。



BCL2L15 抗体 (AMM83266) による結腸組織の IHC-P 分析