

製品名: CCL26 マウスモノクローナル抗体

カタログ番号: AMM83208

研究使用のみ

概要

説明	マウスモノクローナル抗体
宿主	ねずみ
応用	WB
反応性	人間
標識	非共役
修飾	未修正
アイソタイプ	Mouse IgG1
クローン性	モノクローナル
形態	液体
濃度	1mg/ml
保存	アリコートし、-20°Cで保存してください（12 ヶ月有効）。凍結/融解サイクルを避けてください。
輸送	氷袋
バッファー	0.05%アジ化ナトリウムを含む PBS 中の精製抗体
精製	アフィニティー精製

応用

希釈倍率	WB 1:500-1:1000
分子量	12kDa

抗原情報

遺伝子名	CCL26
別名	CCL26
遺伝子 ID	
SwissProt ID	Q9Y258
免疫原	ヒト CCL26 の精製組換え断片

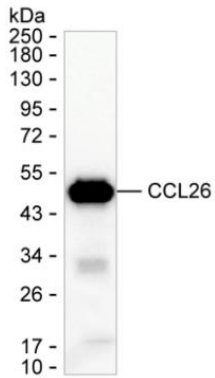
背景

-

研究分野

-

画像データ



結果: CCL26 マウスモノクローナル抗体は、ウェスタンブロッティングによってヒト CCL26 を検出できます。