

製品名: CCL15 マウスモノクローナル抗体**カタログ番号: AMM83184**

研究使用のみ

概要

説明	マウスモノクローナル抗体
宿主	ねずみ
応用	WB,IHC
反応性	人間、ネズミ
標識	非共役
修飾	未修正
アイソタイプ	Mouse IgG1
クローン性	モノクローナル
形態	液体
濃度	1mg/ml
保存	アリコートし、-20°Cで保存してください（12 ヶ月有効）。凍結/融解サイクルを避けてください。
輸送	氷袋
バッファー	0.05%アジ化ナトリウムを含む PBS 中の精製抗体
精製	アフィニティー精製

応用

希釈倍率	WB 1:500-1:1000,IHC 1:100-1:200
分子量	12.2kDa

抗原情報

遺伝子名	CCL15
別名	CCL15
遺伝子 ID	
SwissProt ID	Q16663
免疫原	ヒト CCL15 の精製組換え断片

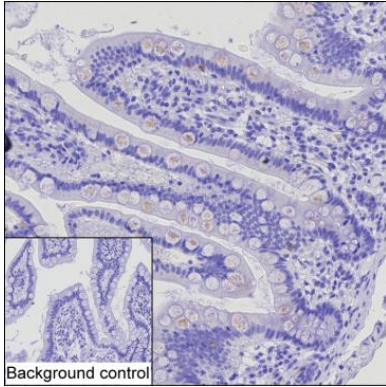
背景

-

研究分野

-

画像データ



CCL15 抗体 (CCL15 マウスモノクローナル抗体) による結腸組織の IHC-P 分析