

製品名: MRPL42 マウスモノクローナル抗体**カタログ番号: AMM83079**

研究使用のみ

概要

説明	マウスモノクローナル抗体
宿主	ねずみ
応用	WB,IHC,ELISA,FC
反応性	人間
標識	非共役
修飾	未修正
アイソタイプ	Mouse IgG1
クローン性	モノクローナル
形態	液体
濃度	1mg/ml
保存	アリコートし、-20°Cで保存してください（12 ヶ月有効）。凍結/融解サイクルを避けてください。
輸送	氷袋
バッファー	0.05%アジ化ナトリウムを含む PBS 中の精製抗体
精製	アフィニティー精製

応用

希釈倍率	WB 1:500-1:2000,IHC 1:200-1:1000,ELISA 1:5000-1:20000,FC 1:200-1:400
分子量	16.6kDa

抗原情報

遺伝子名	MRPL42
別名	L31MT; L42MT; S32MT; MRPL31; MRPS32; PTD007; RPML31; HSPC204; MRP-L31; MRP-L42; MRP-S32
遺伝子 ID	28977.0
SwissProt ID	Q9Y6G3
免疫原	大腸菌で発現したヒト MRPL42 (AA: 10-142) の精製された組み換え断片。

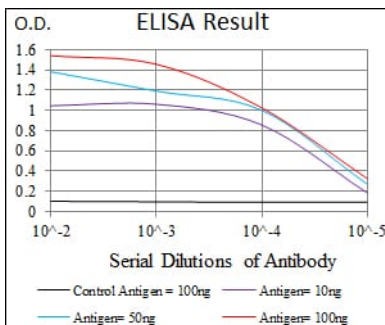
背景

哺乳類ミトコンドリアリボソームタンパク質は核遺伝子によってコードされ、ミトコンドリア内でのタンパク質合成を助けます。ミ

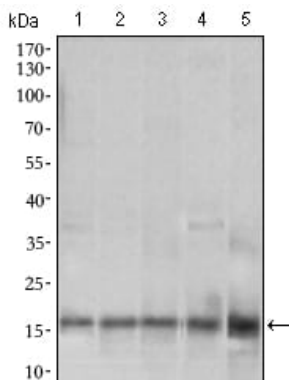
トコンドリアリボソーム (ミトリボソーム) は、小さな 28S サブユニットと大きな 39S サブユニットで構成されています。ミトコンドリアリボソームのタンパク質と rRNA の比率は、原核生物リボソームの約 75% と推定されていますが、原核生物リボソームではこの比率が逆転しています。哺乳類ミトリボソームと原核生物リボソームのもう一つの違いは、後者が 5S rRNA を含むことです。種によってミトリボソームを構成するタンパク質の配列は大きく異なり、場合によっては生化学的性質も異なるため、配列相同性による識別は容易ではありません。この遺伝子は、28S サブユニットと 39S サブユニットの両方に属すると同定されたタンパク質をコードしています。選択的スプライシングにより、複数の転写産物バリエーションが生成されます。この遺伝子に対応する擬似遺伝子は、染色体 4q、6p、6q、7p、および 15q に存在します。

研究分野

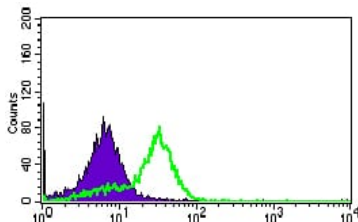
画像データ



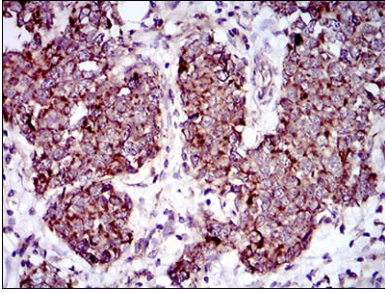
黒線: コントロール抗原 (100 ng); 紫線: 抗原 (10 ng); 青線: 抗原 (50 ng); 赤線: 抗原 (100 ng);



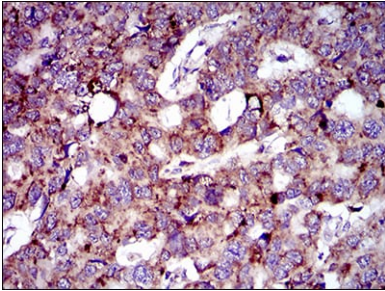
HL7702 (1)、SMMC-7721 (2)、HEK293 (3)、HeLa (4)、Raji (5) 細胞溶解物に対する MRPL42 マウス mAb を用いたウエスタンブロット解析。



MRPL42 マウス mAb (緑) とネガティブ コントロール (紫) を使用した HepG2 細胞のフローサイトメトリー分析。



DAB 染色による MRPL42 マウス mAb を使用したパラフィン包埋ヒト乳がん組織の免疫組織化学分析。



DAB 染色による MRPL42 マウス mAb を使用したパラフィン包埋ヒト食道癌組織の免疫組織化学分析。