

**製品名: PDE1B マウスモノクローナル抗体****カタログ番号: AMM83047**

研究使用のみ

**概要**

説明	マウスモノクローナル抗体
宿主	ねずみ
応用	IHC,ELISA,FC
反応性	人間、ネズミ
標識	非共役
修飾	未修正
アイソタイプ	Mouse IgG1
クローン性	モノクローナル
形態	液体
濃度	1mg/ml
保存	アリコートし、-20°Cで保存してください（12 ヶ月有効）。凍結/融解サイクルを避けてください。
輸送	氷袋
バッファー	0.05%アジ化ナトリウムを含む PBS 中の精製抗体
精製	アフィニティー精製

**応用**

希釈倍率	IHC 1:200-1:1000,ELISA 1:5000-1:20000,FC 1:200-1:400
分子量	61.4kDa

**抗原情報**

遺伝子名	PDE1B
別名	PDE1B1; PDES1B
遺伝子 ID	5153.0
SwissProt ID	Q01064
免疫原	大腸菌で発現したヒト PDE1B (AA: 370-536) の精製された組み換え断片。

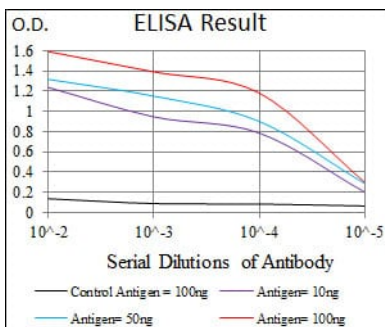
**背景**

この遺伝子によってコードされるタンパク質は、環状ヌクレオチドホスホジエステラーゼ (PDE) ファミリーおよび PDE1 サブファミリーに属します。PDE1 ファミリーのメンバーは、カルシウム-カルモジュリン複合体によって刺激されるカルモジュリン依存性 PDE

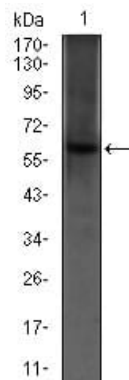
です。この PDE は、セカンドメッセンジャーである cAMP と cGMP に対して二重特異性を有し、特に cGMP を基質として優先的に活性化します。cAMP と cGMP は、多くの重要な生理学的プロセスの重要な調節因子として機能します。この遺伝子には、異なるアイソフォームをコードする選択的スプライシングを受けた転写バリエーションが報告されています。

## 研究分野

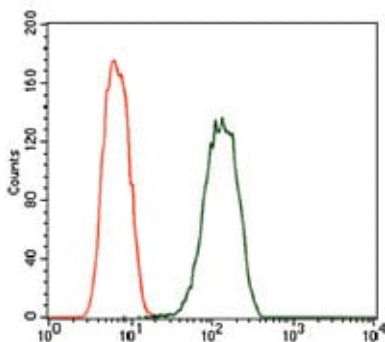
## 画像データ



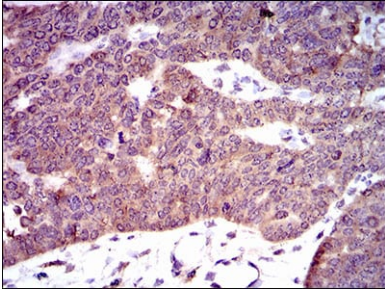
黒線: コントロール抗原 (100 ng); 紫線: 抗原 (10 ng); 青線: 抗原 (50 ng); 赤線: 抗原 (100 ng);



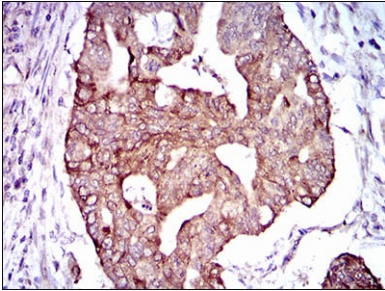
PC-12 (1) 細胞溶解物に対する PDE1B マウス mAb を用いたウエスタンブロット分析。



PDE1B マウス mAb (緑) とネガティブコントロール (赤) を使用した A549 細胞のフローサイトメトリー分析。



DAB 染色による PDE1B マウス mAb を使用したパラフィン包埋ヒト卵巣癌組織の免疫組織化学分析。



PDE1B マウス mAb と DAB 染色を使用したパラフィン包埋ヒト直腸癌組織の免疫組織化学分析。