

製品名: COL2A1 マウスモノクローナル抗体**カタログ番号: AMM82885**

研究使用のみ

概要

説明	マウスモノクローナル抗体
宿主	ねずみ
応用	IHC,ELISA,FC
反応性	人間
標識	非共役
修飾	未修正
アイソタイプ	Mouse IgG1
クローン性	モノクローナル
形態	液体
濃度	1mg/ml
保存	アリコートし、-20°Cで保存してください（12 ヶ月有効）。凍結/融解サイクルを避けてください。
輸送	氷袋
バッファー	0.05%アジ化ナトリウムを含む PBS 中の精製抗体
精製	アフィニティー精製

応用

希釈倍率	IHC 1:200-1:1000,ELISA 1:5000-1:20000,FC 1:200-1:400
分子量	142kDa

抗原情報

遺伝子名	COL2A1
別名	AOM; ANFH; SEDC; STL1; COL11A3
遺伝子 ID	1280.0
SwissProt ID	P02458
免疫原	哺乳類で発現したヒト COL2A1 (AA: 1222-1487) の精製された組み換え断片。

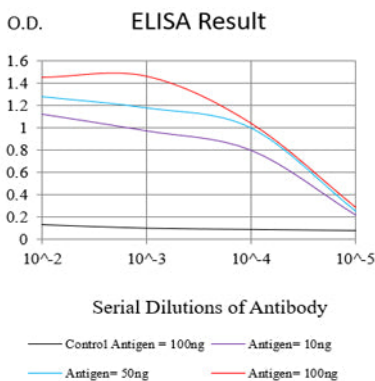
背景

この遺伝子は、軟骨および眼の硝子体に含まれる線維状コラーゲンである II 型コラーゲンの $\alpha 1$ 鎖をコードしています。この遺伝子の変異は、軟骨無形成症、軟骨異形成症、早期発症型家族性変形性関節症、先天性 SED、ランガー・サルディーノ軟骨無形成症、ク

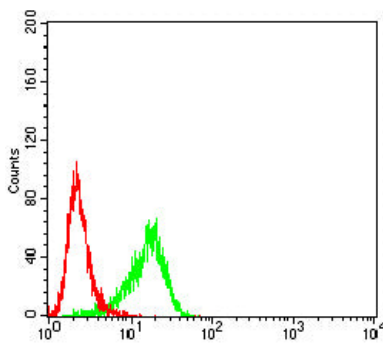
ニースト骨異形成症、スティックラー症候群I型、およびストラドウィック型脊椎骨端骨端異形成症と関連しています。さらに、このコラーゲン分子のCプロペプチドであるカルシウム結合タンパク質であるコンドロカルシンのプロセッシングにおける欠陥も、軟骨異形成症と関連しています。この遺伝子には2つの転写産物が同定されています。

研究分野

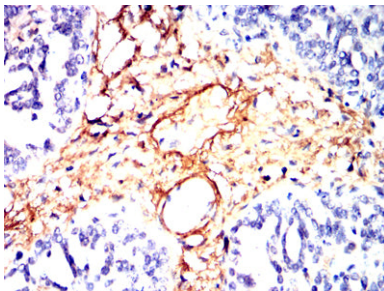
画像データ



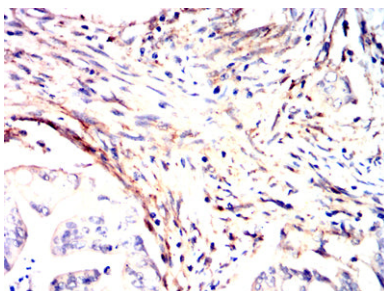
黒線: コントロール抗原 (100 ng) ; 紫線: 抗原 (10 ng) ; 青線: 抗原 (50 ng) ; 赤線: 抗原 (100 ng)



COL2A1 マウス mAb (緑) とネガティブ コントロール (赤) を使用した Hela 細胞のフローサイトメトリー分析。



COL2A1 マウス mAb と DAB 染色を使用したパラフィン包埋ヒト卵巣癌組織の免疫組織化学分析。



COL2A1 マウス mAb と DAB 染色を使用したパラフィン包埋ヒト直腸癌組織の免疫組織化学分析。

