

製品名: ALDH1L1 マウスモノクローナル抗体**カタログ番号: AMM82834**

研究使用のみ

概要

説明	マウスモノクローナル抗体
宿主	ねずみ
応用	WB,IHC,ELISA,FC
反応性	ヒト、マウス、ラット
標識	非共役
修飾	未修正
アイソタイプ	Mouse IgG1
クローン性	モノクローナル
形態	液体
濃度	1mg/ml
保存	アリコートし、-20°Cで保存してください（12 ヶ月有効）。凍結/融解サイクルを避けてください。
輸送	氷袋
バッファー	0.05%アジ化ナトリウムを含む PBS 中の精製抗体
精製	アフィニティー精製

応用

希釈倍率	WB 1:500-1:2000,IHC 1:200-1:1000,ELISA 1:5000-1:20000,FC 1:200-1:400
分子量	98.8kDa

抗原情報

遺伝子名	ALDH1L1
別名	FDH; FTHFD; 10-fTHF; 10-FTHFDH
遺伝子 ID	10840.0
SwissProt ID	O75891
免疫原	大腸菌で発現したヒト ALDH1L1 (AA: 10-222) の精製された組み換え断片。

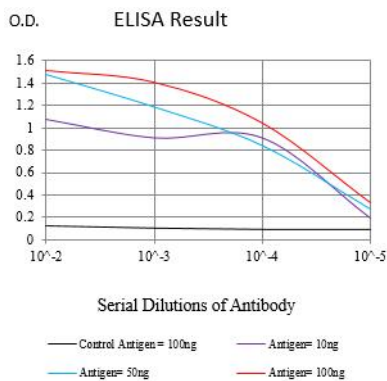
背景

この遺伝子によってコードされるタンパク質は、10-ホルミルテトラヒドロ葉酸、ニコチンアミドアデニンジヌクレオチドリン酸 (NADP+)、および水をテトラヒドロ葉酸、NADPH、および二酸化炭素に変換する反応を触媒します。コードされるタンパク質は

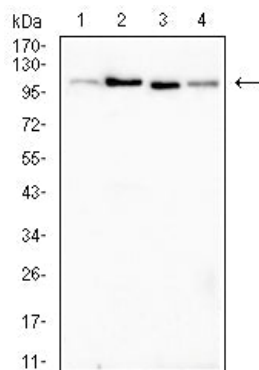
アルデヒド脱水素酵素ファミリーに属します。この遺伝子の機能喪失または発現喪失は、アポトーシスの減少、細胞運動能の亢進、および癌の進行と関連しています。この遺伝子座と反対鎖に重複するアンチセンス転写産物が存在します。選択的スプライシングにより、複数の転写産物バリエーションが生じます。

研究分野

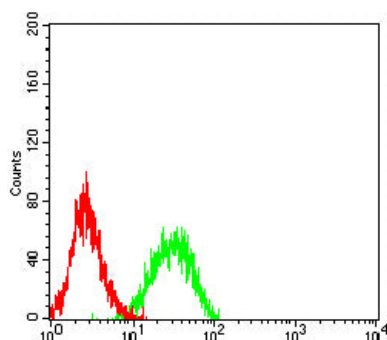
画像データ



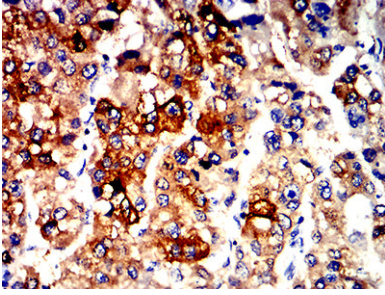
黒線: コントロール抗原 (100 ng) ; 紫線: 抗原 (10 ng) ; 青線: 抗原 (50 ng) ; 赤線: 抗原 (100 ng)



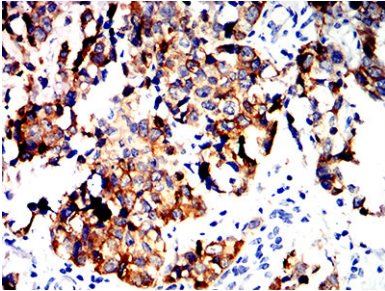
ラット腎臓 (1) 、マウス肝臓 (2) 、ラット肝臓 (3) 、およびマウス腎臓 (4) 組織溶解物に対する ALDH1L1 マウス mAb を使用したウエスタンブロット分析。



ALDH1L1 マウス mAb (緑) とネガティブ コントロール (赤) を使用した Jurkat 細胞のフローサイトメトリー分析。



ALDH1L1 マウス mAb と DAB 染色を使用したパラフィン包埋ヒト肝臓癌組織の免疫組織化学分析。



ALDH1L1 マウス mAb と DAB 染色を使用したパラフィン包埋ヒト膀胱癌組織の免疫組織化学分析。