

**製品名: CD235a マウスモノクローナル抗体****カタログ番号: AMM82832**

研究使用のみ

**概要**

説明	マウスモノクローナル抗体
宿主	ねずみ
応用	ELISA,FC
反応性	人間
標識	非共役
修飾	未修正
アイソタイプ	Mouse IgG1
クローン性	モノクローナル
形態	液体
濃度	1mg/ml
保存	アリコートし、-20°Cで保存してください（12 ヶ月有効）。凍結/融解サイクルを避けてください。
輸送	氷袋
バッファー	0.05%アジ化ナトリウムを含む PBS 中の精製抗体
精製	アフィニティー精製

**応用**

希釈倍率	ELISA 1:5000-1:20000,FC 1:200-1:400
分子量	16.3kDa

**抗原情報**

遺伝子名	CD235a
別名	MN; GPA; MNS; GPSAT; PAS-2; GPÉrik; HGpMiV; HGpMiXI; HGpSta(C)
遺伝子 ID	2993.0
SwissProt ID	P02724
免疫原	大腸菌で発現したヒト CD235a (AA: 20-91) の精製された組み換え断片。

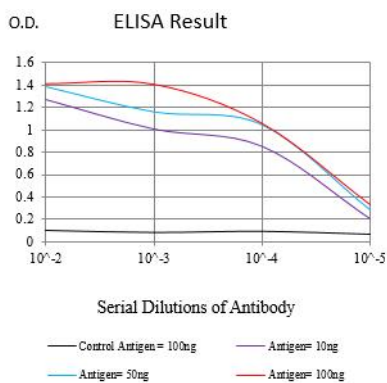
**背景**

グリコフォリン A (GYPA) および B (GYPB) は、ヒト赤血球膜の主要なシアロ糖タンパク質であり、MN および Ss 血液型の抗原決定基を担っています。あらゆる集団に共通して存在する M または N 抗原および S または s 抗原に加えて、約 40 種類の関連する変異

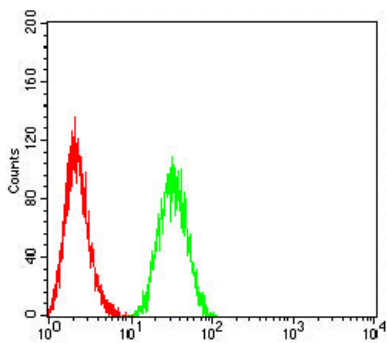
体表現型が同定されています。これらの変異体には、ミルテンベルガー複合体のすべての変異体、Sta のいくつかのアイソフォーム、Dantu、Sat、He、Mg、そして欠失変異体である Ena、S-s-U-、Mk が含まれます。これらの変異体のほとんどは、GYPA と GYPB 間の遺伝子組換えの結果です。

## 研究分野

## 画像データ



黒線: コントロール抗原 (100 ng) ; 紫線: 抗原 (10 ng) ; 青線: 抗原 (50 ng) ; 赤線: 抗原 (100 ng)



CD235a マウス mAb (緑) とネガティブ コントロール (赤) を使用した K562 細胞のフローサイトメトリー分析。