

**製品名: CLEC2 マウスモノクローナル抗体****カタログ番号: AMM82776**

研究使用のみ

**概要**

説明	マウスモノクローナル抗体
宿主	ねずみ
応用	IHC,ELISA,FC
反応性	人間
標識	非共役
修飾	未修正
アイソタイプ	Mouse IgG2a
クローン性	モノクローナル
形態	液体
濃度	1mg/ml
保存	アリコートし、-20°Cで保存してください（12 ヶ月有効）。凍結/融解サイクルを避けてください。
輸送	氷袋
バッファー	0.05%アジ化ナトリウムを含む PBS 中の精製抗体
精製	アフィニティー精製

**応用**

希釈倍率	IHC 1:200-1:1000,ELISA 1:5000-1:20000,FC 1:200-1:400
分子量	26.6kDa

**抗原情報**

遺伝子名	CLEC2
別名	CLEC2; CLEC2B; PRO1384; QDED721; 1810061I13Rik
遺伝子 ID	51266.0
SwissProt ID	Q9P126
免疫原	大腸菌で発現したヒト CLEC2 (AA: Extra(58-229)) の精製組換え断片。

**背景**

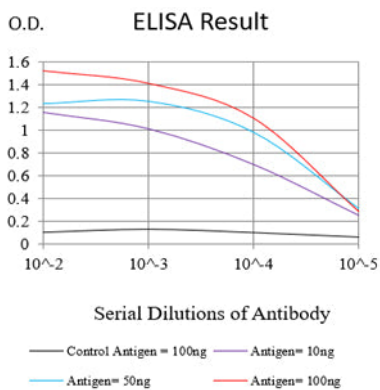
ナチュラルキラー (NK) 細胞は、CD94 (KLRD1; MIM 602894) や NKG2D (KLRC4; MIM 602893) といった複数のカルシウム依存性 (C 型) レクチン様受容体を発現しており、これらは主要組織適合抗原複合体クラス I 分子と相互作用し、細胞傷害性およびサイト

カイン分泌を阻害または活性化する。CLEC2 は、骨髄細胞および NK 細胞に発現する C 型レクチン様受容体である (Colonna et al., 2000 [PubMed 10671229]) 。

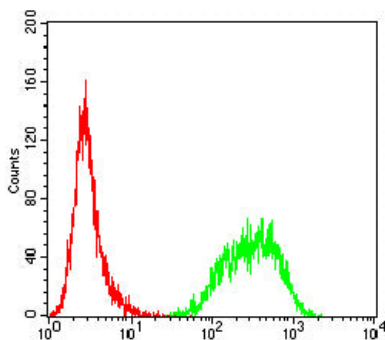
## 研究分野

-

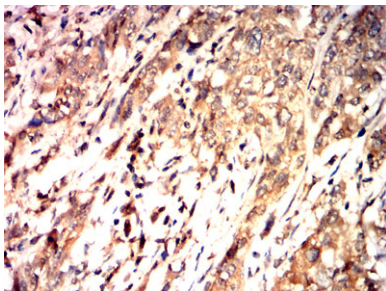
## 画像データ



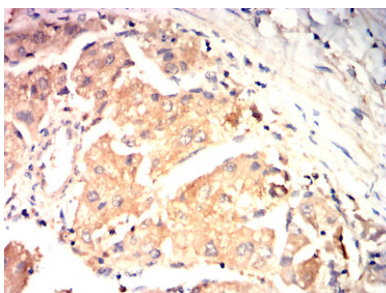
黒線: コントロール抗原 (100 ng) ; 紫線: 抗原 (10 ng) ; 青線: 抗原 (50 ng) ; 赤線: 抗原 (100 ng)



CLEC2 マウス mAb (緑) とネガティブ コントロール (赤) を使用した Jurkat 細胞のフローサイトメトリー分析。



CLEC2 マウス mAb と DAB 染色を使用したパラフィン包埋ヒト膀胱癌組織の免疫組織化学分析。



CLEC2 マウス mAb と DAB 染色を使用したパラフィン包埋ヒト肝臓癌組織の免疫組織化学分析。

