

製品名: KITLG マウスモノクローナル抗体**カタログ番号: AMM82771**

研究使用のみ

概要

説明	マウスモノクローナル抗体
宿主	ねずみ
応用	ELISA,FC
反応性	人間
標識	非共役
修飾	未修正
アイソタイプ	Mouse IgG2b
クローン性	モノクローナル
形態	液体
濃度	1mg/ml
保存	アリコートし、-20°Cで保存してください（12 ヶ月有効）。凍結/融解サイクルを避けてください。
輸送	氷袋
バッファー	0.05%アジ化ナトリウムを含む PBS 中の精製抗体
精製	アフィニティー精製

応用

希釈倍率	ELISA 1:5000-1:20000,FC 1:200-1:400
分子量	30.9kDa

抗原情報

遺伝子名	KITLG
別名	SF; MGF; SCF; SLF; DCUA; FPH2; FPHH; KL-1; Kitl; SHEP7; DFNA69
遺伝子 ID	4254.0
SwissProt ID	P21583
免疫原	哺乳類細胞で発現したヒト KITLG (AA: Extra(26-214)) の精製組換え断片

背景

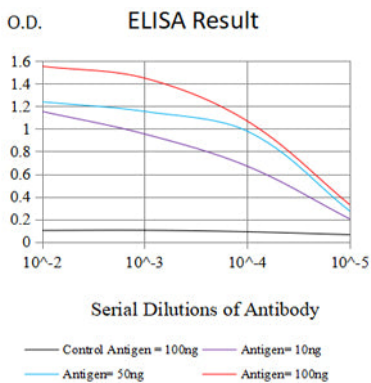
この遺伝子は、KIT 遺伝子座によってコードされるチロシンキナーゼ受容体のリガンドをコードします。このリガンドは多面的機能を持つ因子であり、子宮内では生殖細胞および神経細胞の発達、そして造血に作用し、いずれも細胞移動における役割を反映している

と考えられています。成体では多面的に機能しますが、主に造血における継続的な必要性が注目されています。この遺伝子には、異なるアイソフォームをコードする2つの転写バリエーションが見つっています。

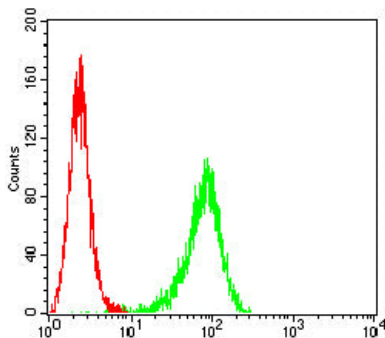
研究分野

TGF- β シグナル伝達経路、PI3K-Akt シグナル伝達経路

画像データ



黒線: コントロール抗原 (100 ng) ; 紫線: 抗原 (10 ng) ; 青線: 抗原 (50 ng) ; 赤線: 抗原 (100 ng)



KILTG マウス mAb (緑) とネガティブ コントロール (赤) を使用した Hela 細胞のフローサイトメトリー分析。