

製品名: PMEL マウスモノクローナル抗体**カタログ番号: AMM82766**

研究使用のみ

概要

説明	マウスモノクローナル抗体
宿主	ねずみ
応用	ELISA,FC
反応性	人間
標識	非共役
修飾	未修正
アイソタイプ	Mouse IgG1
クローン性	モノクローナル
形態	液体
濃度	1mg/ml
保存	アリコートし、-20°Cで保存してください（12 ヶ月有効）。凍結/融解サイクルを避けてください。
輸送	氷袋
バッファー	0.05%アジ化ナトリウムを含む PBS 中の精製抗体
精製	アフィニティー精製

応用

希釈倍率	ELISA 1:5000-1:20000,FC 1:200-1:400
分子量	70.2kDa

抗原情報

遺伝子名	PMEL
別名	P1; SI; SIL; ME20; P100; SILV; ME20M; gp100; ME20-M; PMEL17; D12S53E
遺伝子 ID	6490.0
SwissProt ID	P40967
免疫原	大腸菌で発現したヒト PMEL (AA: 25-192) の精製された組み換え断片。

背景

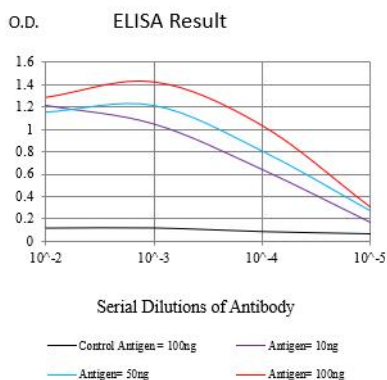
この遺伝子は、メラノサイト特異的な I 型膜貫通糖タンパク質をコードしています。コードされているタンパク質は、メラノサイト内のメラニン産生細胞小器官であるメラノソームに多く存在し、プレメラノソームの構造形成に重要な役割を果たしています。このタ

タンパク質は、ステージ I からステージ II のメラノソームへの移行を規定する内部マトリックス繊維の生成に関与しています。このタンパク質は、タンパク質の適切な機能に不可欠な、複雑な前翻訳プロセッシングと修飾のパターンを受けます。タンパク質分解による細胞外ドメインの切断によって放出されるこのタンパク質の分泌型は、メラノーマ特異的な血清マーカーとして利用できる可能性があります。選択的スプライシングにより、複数の転写バリエーションが生じます。

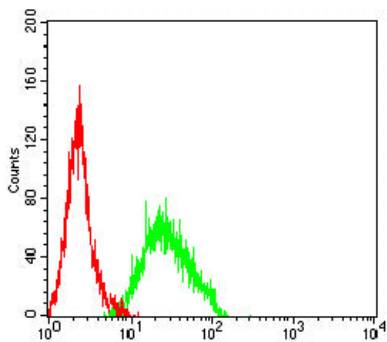
研究分野

-

画像データ



黒線: コントロール抗原 (100 ng) ; 紫線: 抗原 (10 ng) ; 青線: 抗原 (50 ng) ; 赤線: 抗原 (100 ng)



PMEL マウス mAb (緑) とネガティブ コントロール (赤) を使用した HL-60 細胞のフローサイトメトリー分析。