

製品名: CLEC5A マウスモノクローナル抗体**カタログ番号: AMM82709**

研究使用のみ

概要

説明	マウスモノクローナル抗体
宿主	ねずみ
応用	WB,ELISA,FC
反応性	人間
標識	非共役
修飾	未修正
アイソタイプ	Mouse IgG1
クローン性	モノクローナル
形態	液体
濃度	1mg/ml
保存	アリコートし、-20°Cで保存してください（12 ヶ月有効）。凍結/融解サイクルを避けてください。
輸送	氷袋
バッファー	0.05%アジ化ナトリウムを含む PBS 中の精製抗体
精製	アフィニティー精製

応用

希釈倍率	WB 1:500-1:2000,ELISA 1:5000-1:20000,FC 1:200-1:400
分子量	21.5kDa

抗原情報

遺伝子名	CLEC5A
別名	MDL1; MDL-1; CLECSF5
遺伝子 ID	23601.0
SwissProt ID	Q9NY25
免疫原	大腸菌で発現したヒト CLEC5A (AA: extra(28-188)) の精製組換え断片。

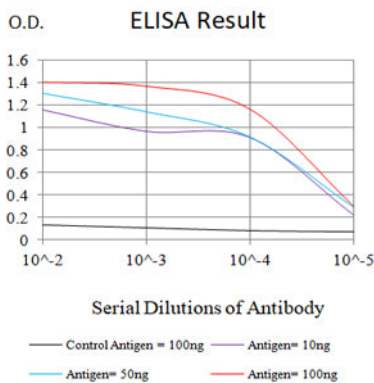
背景

この遺伝子は、C型レクチン/C型レクチン様ドメイン (CTL/CTLD) スーパーファミリーのメンバーをコードしています。このファミリーのメンバーは共通のタンパク質フォールドを共有し、細胞接着、細胞間シグナル伝達、糖タンパク質のターンオーバー、炎症お

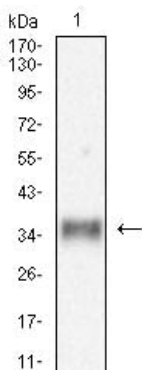
よび免疫応答における役割など、多様な機能を有しています。コードされている II 型膜貫通タンパク質は、DNAX 活性化タンパク質 12 と相互作用し、細胞活性化に関与している可能性があります。選択的スプライスバリエントが報告されていますが、その全長配列は未だ決定されていません。[RefSeq 提供、2008 年 7 月]

研究分野

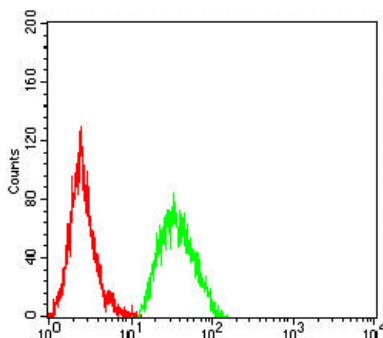
画像データ



黒線: コントロール抗原 (100 ng) ; 紫線: 抗原 (10 ng) ; 青線: 抗原 (50 ng) ; 赤線: 抗原 (100 ng)



THP-1 (1) 細胞溶解物に対する CLEC5A マウス mAb を用いたウエスタンブロット解析。



CLEC5A マウス mAb (緑) とネガティブ コントロール (赤) を使用した U937 細胞のフローサイトメトリー分析。