

製品名: KRT10 マウスモノクローナル抗体**カタログ番号: AMM82665**

研究使用のみ

概要

説明	マウスモノクローナル抗体
宿主	ねずみ
応用	WB,ELISA,FC
反応性	人間、ネズミ
標識	非共役
修飾	未修正
アイソタイプ	Mouse IgG1
クローン性	モノクローナル
形態	液体
濃度	1mg/ml
保存	アリコートし、-20°Cで保存してください（12 ヶ月有効）。凍結/融解サイクルを避けてください。
輸送	氷袋
バッファー	0.05%アジ化ナトリウムを含む PBS 中の精製抗体
精製	アフィニティー精製

応用

希釈倍率	WB 1:500-1:2000,ELISA 1:5000-1:20000,FC 1:200-1:400
分子量	58.8kDa

抗原情報

遺伝子名	KRT10
別名	BIE; EHK; K10; KPP; BCIE; CK10
遺伝子 ID	3858.0
SwissProt ID	P13645
免疫原	大腸菌で発現したヒト KRT10 (AA: 146-455) の精製された組み換え断片。

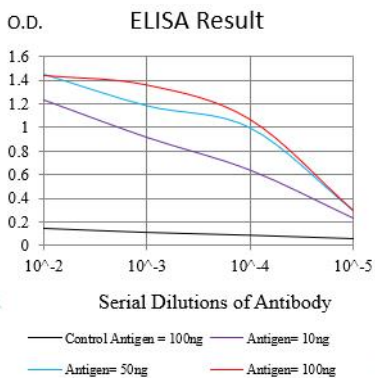
背景

この遺伝子は、中間径フィラメント (IF) タンパク質スーパーファミリーに属する I 型 (酸性) サイトケラチンファミリーのメンバーをコードします。ケラチンは、中間径フィラメントを形成するヘテロポリマー構造タンパク質です。これらのフィラメントは、アク

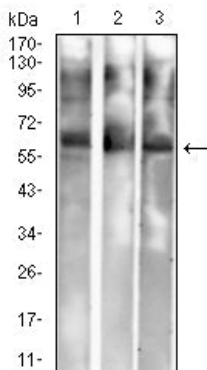
チンマイクロフィラメントおよび微小管とともに、上皮細胞の細胞骨格を構成します。この遺伝子の変異は、表皮剥離性角化症と関連しています。この遺伝子は、染色体 17q21 上のケラチンファミリーメンバーのクラスター内に位置しています。

研究分野

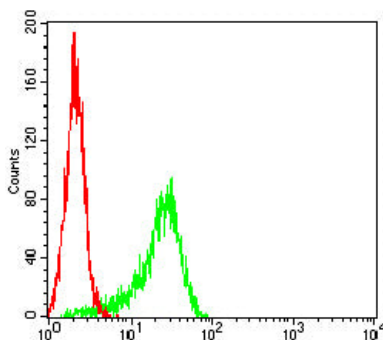
画像データ



黒線: コントロール抗原 (100 ng) ; 紫線: 抗原 (10 ng) ; 青線: 抗原 (50 ng) ; 赤線: 抗原 (100 ng)



A431 (1)、PC-12 (2)、および C6 (3) 細胞溶解物に対する KRT10 マウス mAb を用いたウエスタンブロット分析。



KRT10 マウス mAb (緑) とネガティブ コントロール (赤) を使用した HeLa 細胞のフローサイトメトリー分析。