

**製品名: KRT2 マウスモノクローナル抗体****カタログ番号: AMM82658**

研究使用のみ

**概要**

説明	マウスモノクローナル抗体
宿主	ねずみ
応用	WB,IHC,ICC,ELISA,FC
反応性	人間
標識	非共役
修飾	未修正
アイソタイプ	Mouse IgG2a
クローン性	モノクローナル
形態	液体
濃度	1mg/ml
保存	アリコートし、-20°Cで保存してください（12 ヶ月有効）。凍結/融解サイクルを避けてください。
輸送	氷袋
バッファー	0.05%アジ化ナトリウムを含む PBS 中の精製抗体
精製	アフィニティー精製

**応用**

希釈倍率	WB 1:500-1:2000,IHC 1:200-1:1000,ICC 1:200-1:1000,ELISA 1:5000-1:20000,FC 1:200-1:400
分子量	65.4kDa

**抗原情報**

遺伝子名	KRT2
別名	K2e; KRTE; CK-2e; KRT2A; KRT2E
遺伝子 ID	3849.0
SwissProt ID	P35908
免疫原	大腸菌で発現したヒト KRT2 (AA: 177-490) の精製された組み換え断片。

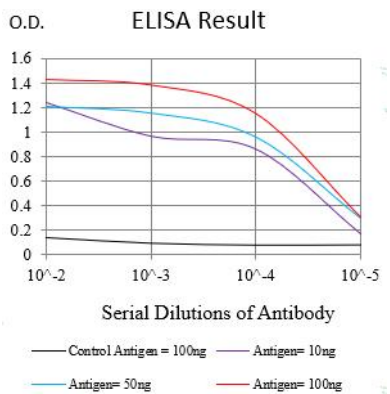
**背景**

この遺伝子によってコードされるタンパク質は、ケラチン遺伝子ファミリーのメンバーです。II型サイトケラチンは、塩基性または中性タンパク質から構成され、これらは単層および重層上皮組織の分化過程において共発現する異型ケラチン鎖の対として配列してい

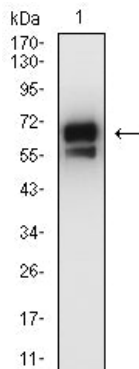
ます。このII型サイトケラチンは主に表皮ケラチノサイトの上部有棘層で発現しており、この遺伝子の変異は水疱性先天性魚鱗癬様紅皮症と関連付けられています。II型サイトケラチンは、染色体 12q12-q13 の領域に密集しています。

## 研究分野

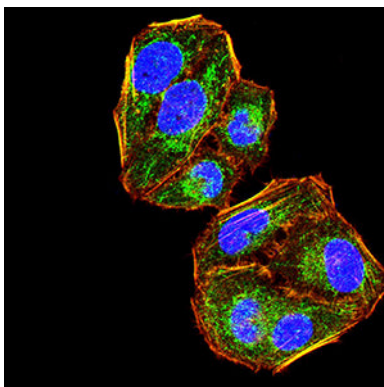
## 画像データ



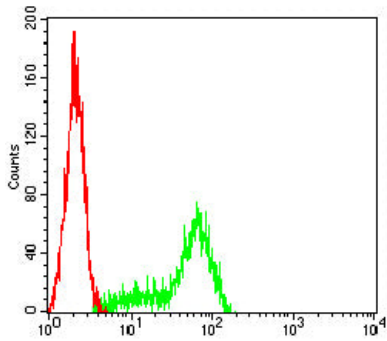
黒線: コントロール抗原 (100 ng) ; 紫線: 抗原 (10 ng) ; 青線: 抗原 (50 ng) ; 赤線: 抗原 (100 ng)



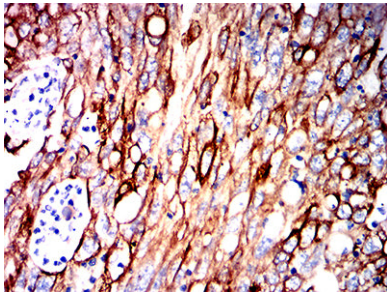
A431 (1) 細胞溶解物に対する KRT2 マウス mAb を用いたウエスタンブロット分析。



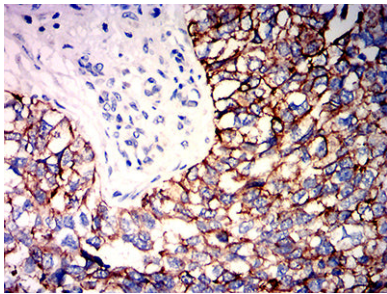
KRT2 マウス mAb (緑) を用いた HeLa 細胞の免疫蛍光染色。青: DRAQ5 蛍光 DNA 色素。赤: Alexa Fluor-555 ファロイジンで標識されたアクチンフィラメント。



KRT2 マウス mAb (緑) とネガティブ コントロール (赤) を使用した Hela 細胞のフローサイトメトリー分析。



KRT2 マウス mAb と DAB 染色を使用したパラフィン包埋ヒト肺癌組織の免疫組織化学分析。



KRT2 マウス mAb と DAB 染色を使用したパラフィン包埋ヒト膀胱癌組織の免疫組織化学分析。