

製品名: KRT15 マウスモノクローナル抗体**カタログ番号: AMM82623**

研究使用のみ

概要

説明	マウスモノクローナル抗体
宿主	ねずみ
応用	WB,IHC,ELISA,FC
反応性	人間
標識	非共役
修飾	未修正
アイソタイプ	Mouse IgG1
クローン性	モノクローナル
形態	液体
濃度	1mg/ml
保存	アリコートし、-20°Cで保存してください（12 ヶ月有効）。凍結/融解サイクルを避けてください。
輸送	氷袋
バッファー	0.05%アジ化ナトリウムを含む PBS 中の精製抗体
精製	アフィニティー精製

応用

希釈倍率	WB 1:500-1:2000,IHC 1:200-1:1000,ELISA 1:5000-1:20000,FC 1:200-1:400
分子量	49.2Kda

抗原情報

遺伝子名	KRT15
別名	K15; CK15; K1CO
遺伝子 ID	3866.0
SwissProt ID	P19012
免疫原	大腸菌で発現したヒト KRT15 (AA: 105-456) の精製された組み換え断片。

背景

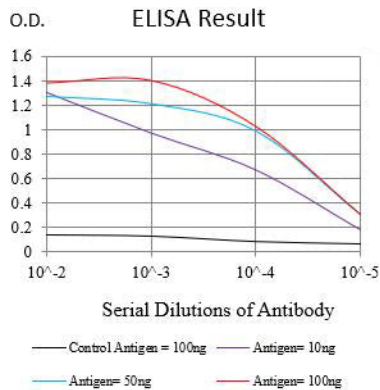
この遺伝子によってコードされるタンパク質は、ケラチン遺伝子ファミリーのメンバーです。ケラチンは、上皮細胞の構造的完全性を担う中間径フィラメントタンパク質であり、サイトケラチンと毛髪ケラチンに細分されます。I型サイトケラチンの大部分は、ヘテ

ロタイプのケラチン鎖が対になって配列した酸性タンパク質で構成され、染色体 17q21.2 上の領域にクラスターを形成しています。

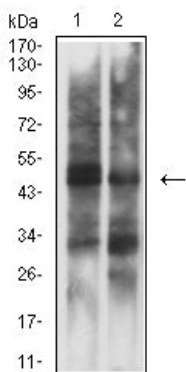
研究分野

-

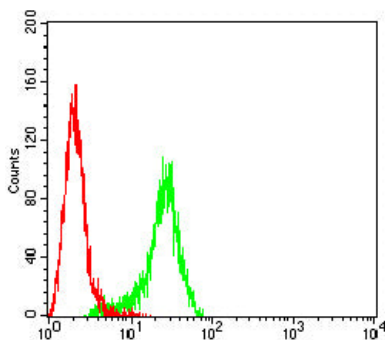
画像データ



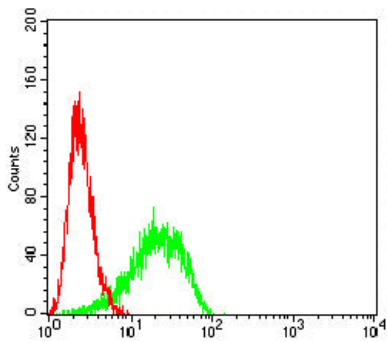
黒線: コントロール抗原 (100 ng) ; 紫線: 抗原 (10 ng) ; 青線: 抗原 (50 ng) ; 赤線: 抗原 (100 ng)



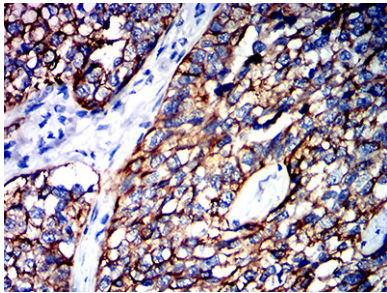
A431 (1) および HeLa (2) 細胞溶解物に対する KRT15 マウス mAb を用いたウエスタンブロット分析。



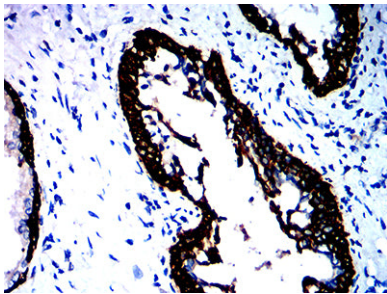
KRT15 マウス mAb (緑) とネガティブ コントロール (赤) を使用した PC-3 細胞のフローサイトメトリー分析。



KRT15 マウス mAb (緑) とネガティブ コントロール (赤) を使用した HeLa 細胞のフローサイトメトリー分析。



KRT15 マウス mAb と DAB 染色を使用したパラフィン包埋ヒト膀胱癌組織の免疫組織化学分析。



KRT15 マウス mAb と DAB 染色を使用したパラフィン包埋ヒト前立腺癌組織の免疫組織化学分析。