

製品名: siglec15 マウスモノクローナル抗体**カタログ番号: AMM82603**

研究使用のみ

概要

説明	マウスモノクローナル抗体
宿主	ねずみ
応用	WB,IHC,ICC,ELISA,FC
反応性	人間、猿
標識	非共役
修飾	未修正
アイソタイプ	Mouse IgG1
クローン性	モノクローナル
形態	液体
濃度	1mg/ml
保存	アリコートし、-20°Cで保存してください（12ヶ月有効）。凍結/融解サイクルを避けてください。
輸送	氷袋
バッファー	0.05%アジ化ナトリウムを含む PBS 中の精製抗体
精製	アフィニティー精製

応用

希釈倍率	WB 1:500-1:2000,IHC 1:200-1:1000,ICC 1:200-1:1000,ELISA 1:5000-1:20000,FC 1:200-1:400
分子量	35.7kDa

抗原情報

遺伝子名	siglec15
別名	CD33L3; HsT1361; SIGLEC-15
遺伝子 ID	284266.0
SwissProt ID	Q6ZMC9
免疫原	哺乳類で発現したヒト Siglec15 (AA: Extra (20-263)) の精製された組み換え断片。

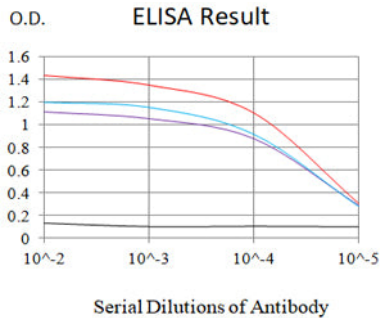
背景

SIGLEC15 (シアル酸結合 Ig 様レクチン 15) はタンパク質コード遺伝子です。SIGLEC15 に関連する疾患には、骨粗鬆症、若年性骨粗鬆症、骨粗鬆症などがあります。関連パスウェイには、自然免疫系と RET シグナル伝達があります。この遺伝子の重要なパラログ

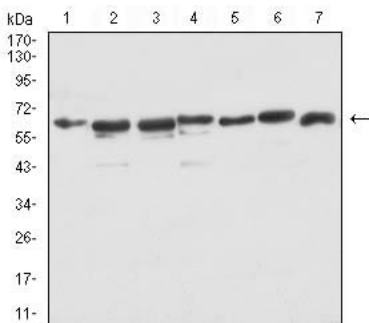
は SIGLEC1 です。

研究分野

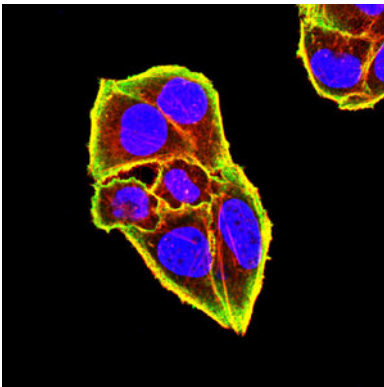
画像データ



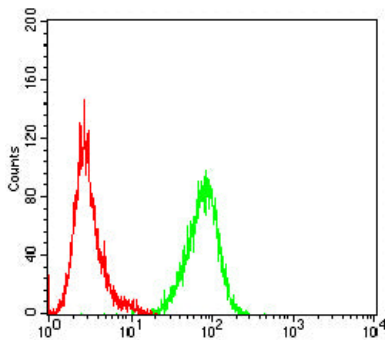
黒線: コントロール抗原 (100 ng) ; 紫線: 抗原 (10 ng) ; 青線: 抗原 (50 ng) ; 赤線: 抗原 (100 ng)



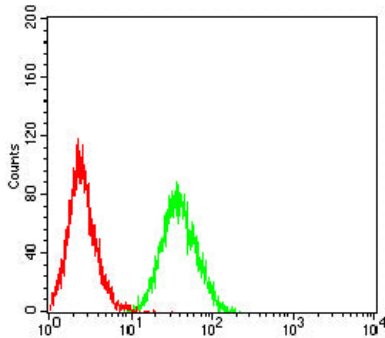
PC-2 (1) 、LNCap (2) 、HEK293 (3) 、PC-3 (4) 、DU145 (5) 、COS-7 (6) 、および HEK293-6e (7) 細胞溶解物に対する Siglec15 マウス mAb を用いたウエスタンブロット解析。



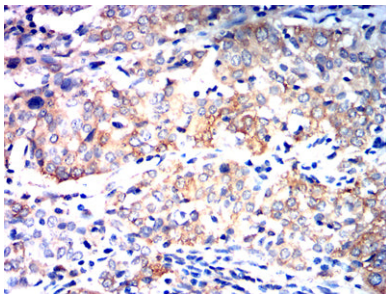
Siglec15 マウス mAb (緑) を用いた HeLa 細胞の免疫蛍光染色。青: DRAQ5 蛍光 DNA 色素。赤: Alexa Fluor-555 ファロイジンで標識されたアクチンフィラメント。



Siglec15 マウス mAb (緑) とネガティブコントロール (赤) を使用した Jurkat 細胞のフローサイトメトリー分析。



Siglec15 マウス mAb (緑) とネガティブコントロール (赤) を使用した THP-1 細胞のフローサイトメトリー分析。



DAB 染色による Siglec15 マウス mAb を使用したパラフィン包埋ヒト子宮頸癌組織の免疫組織化学分析。