

製品名: G6D マウスモノクローナル抗体**カタログ番号: AMM82584**

研究使用のみ

概要

説明	マウスモノクローナル抗体
宿主	ねずみ
応用	WB,ICC,ELISA,FC
反応性	人間、マウス、ラット、サル
標識	非共役
修飾	未修正
アイソタイプ	Mouse IgG1
クローン性	モノクローナル
形態	液体
濃度	1mg/ml
保存	アリコートし、-20°Cで保存してください（12 ヶ月有効）。凍結/融解サイクルを避けてください。
輸送	氷袋
バッファー	0.05%アジ化ナトリウムを含む PBS 中の精製抗体
精製	アフィニティー精製

応用

希釈倍率	WB 1:500-1:2000,ICC 1:200-1:1000,ELISA 1:5000-1:20000,FC 1:200-1:400
分子量	13.7kDa

抗原情報

遺伝子名	G6D
別名	LY6G6D; NG25; LY6-D; MEGT1; C6orf23
遺伝子 ID	58530.0
SwissProt ID	O95868
免疫原	大腸菌で発現したヒト G6D (AA: 20-104) の精製された組み換え断片。

背景

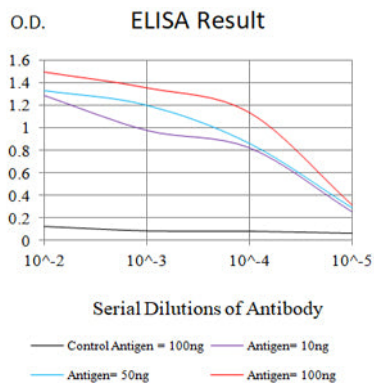
LY6G6D は、6 番染色体の主要組織適合遺伝子複合体（MHC）クラス III 領域に位置する白血球抗原 6（LY6）遺伝子群に属します。LY6 スーパーファミリーのメンバーは、通常、8~10 個のシステインを含む 70~80 個のアミノ酸から構成されています。LY6 タ

ンパク質のほとんどは、シグナル伝達に直接関与するグリコシルホスファチジルイノシトール（GPI）アンカーによって細胞表面に結合しています (Mallya et al., 2002 [PubMed 12079290])。[OMIM 提供、2009年4月]

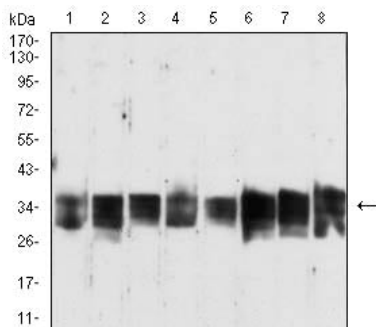
研究分野

-

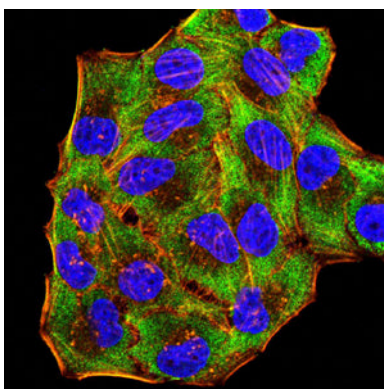
画像データ



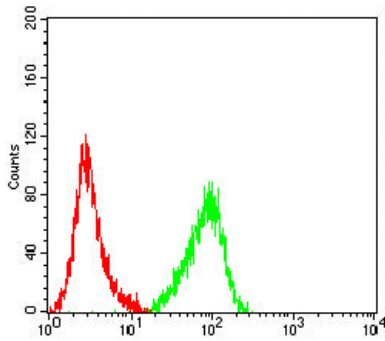
黒線: コントロール抗原 (100 ng) ; 紫線: 抗原 (10 ng) ; 青線: 抗原 (50 ng) ; 赤線: 抗原 (100 ng)



Jurkat (1)、MCF-7 (2)、A549 (3)、K562 (4)、Hela (5)、C6 (6)、COS-7 (7)、および NIH/3T3 (8)細胞溶解物に対する G6D マウス mAb を使用したウエスタンブロット分析。



G6D マウス mAb (緑) を用いた HeLa 細胞の免疫蛍光染色。青: DRAQ5 蛍光 DNA 色素。赤: Alexa Fluor-555 ファロイジンで標識されたアクチンフィラメント。



G6D マウス mAb (緑) とネガティブ コントロール (赤) を使用した Jurkat 細胞のフローサイトメトリー分析。