

**製品名: BCL2 マウスモノクローナル抗体****カタログ番号: AMM82552**

研究使用のみ

**概要**

説明	マウスモノクローナル抗体
宿主	ねずみ
応用	ELISA,FC
反応性	人間
標識	非共役
修飾	未修正
アイソタイプ	Mouse IgG2b
クローン性	モノクローナル
形態	液体
濃度	1mg/ml
保存	アリコートし、-20°Cで保存してください（12 ヶ月有効）。凍結/融解サイクルを避けてください。
輸送	氷袋
バッファー	0.05%アジ化ナトリウムを含む PBS 中の精製抗体
精製	アフィニティー精製

**応用**

希釈倍率	ELISA 1:5000-1:20000,FC 1:200-1:400
分子量	26.3kDa

**抗原情報**

遺伝子名	BCL2
別名	Bcl-2; PPP1R50
遺伝子 ID	596.0
SwissProt ID	P10415
免疫原	大腸菌で発現したヒト BCL2 (AA: 1-239) の精製された組み換え断片。

**背景**

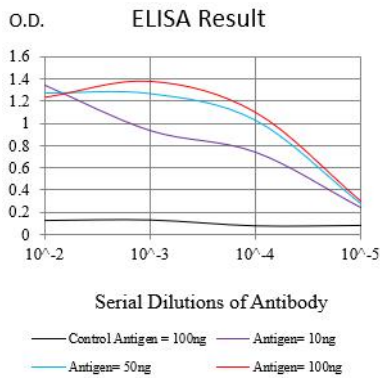
この遺伝子は、ミトコンドリア外膜タンパク質をコードし、リンパ球などの一部の細胞のアポトーシスを阻害します。BCL2 の免疫グロブリン重鎖遺伝子座への転座など、BCL2 の恒常的発現は濾胞性リンパ腫の原因と考えられています。選択的スプライシングによ

り、複数の転写産物バリエーションが生じます。

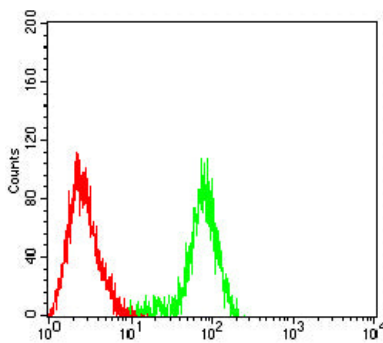
## 研究分野

アポトーシス、TGF- $\beta$  シグナル伝達経路、PI3K-Akt シグナル伝達経路

## 画像データ



黒線: コントロール抗原 (100 ng) ; 紫線: 抗原 (10 ng) ; 青線: 抗原 (50 ng) ; 赤線: 抗原 (100 ng)



BCL2 マウス mAb (緑) とネガティブ コントロール (赤) を使用した Raji 細胞のフローサイトメトリー分析。