

**製品名: CD10 マウスモノクローナル抗体****カタログ番号: AMM82515**

研究使用のみ

**概要**

説明	マウスモノクローナル抗体
宿主	ねずみ
応用	ELISA,FC
反応性	人間
標識	非共役
修飾	未修正
アイソタイプ	Mouse IgG1
クローン性	モノクローナル
形態	液体
濃度	1mg/ml
保存	アリコートし、-20°Cで保存してください（12 ヶ月有効）。凍結/融解サイクルを避けてください。
輸送	氷袋
バッファー	0.05%アジ化ナトリウムを含む PBS 中の精製抗体
精製	アフィニティー精製

**応用**

希釈倍率	ELISA 1:5000-1:20000,FC 1:200-1:400
分子量	85.5kDa

**抗原情報**

遺伝子名	CD10
別名	MME; NEP; SFE; CALLA; CMT2T; SCA43
遺伝子 ID	4311.0
SwissProt ID	P08473
免疫原	大腸菌で発現したヒト CD10 (AA: 追加 549-750) の精製された組み換え断片。

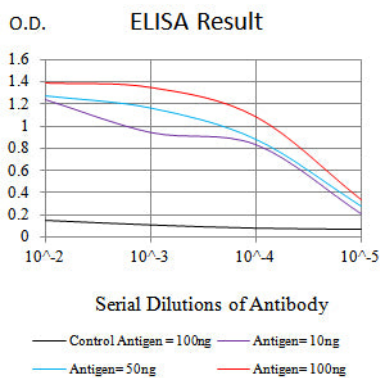
**背景**

この遺伝子によってコードされるタンパク質は、II 型膜貫通糖タンパク質であり、急性リンパ性白血病（ALL）の診断において重要な細胞表面マーカーである一般的な急性リンパ性白血病抗原です。このタンパク質は、ALL 症例の 85%を占めるプレ B 表現型の白血病

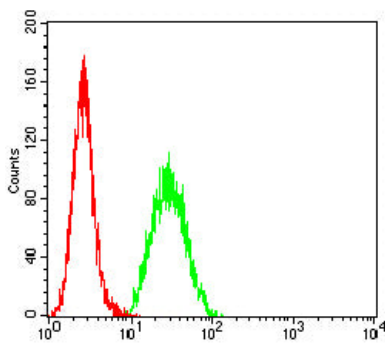
細胞に存在します。しかし、このタンパク質は白血病細胞に限定されず、様々な正常組織にも存在します。このタンパク質は中性エンドペプチダーゼであり、疎水性残基のアミノ側でペプチドを切断し、グルカゴン、エンケファリン、サブスタンス P、ニューロテンシン、オキシトシン、ブラジキニンなどのペプチドホルモンを不活性化します。

## 研究分野

## 画像データ



黒線: コントロール抗原 (100 ng) 紫線: 抗原 (10 ng) 青線: 抗原 (50 ng) 赤線: 抗原 (100 ng)



CD10 マウス mAb (緑) とネガティブコントロール (赤) を使用した HeLa 細胞のフローサイトメトリー分析。